

I 問3 居住区分(1つ回答)

回答項目	地域創生学部				生物資源科学部				保健福祉学部					全学
	地域創生(文)	地域創生(産)	地域創生(健)	地域創生(選)	地域資源開発	生命環境(生)	生命環境(環)	生命環境(選)	保健福祉(看)	保健福祉(理)	保健福祉(作)	保健福祉(コ)	保健福祉(人)	
1. 自宅	80.3	67.1	57.9	76.9	12.8	10.3	5.3	5.3	60.7	29.4	27.6	14.3	36.6	42.9
2. 下宿又はひとり暮らし(学生寮を含む)	18.0	32.9	42.1	23.1	87.2	89.7	92.1	94.7	37.5	67.6	72.4	85.7	63.4	56.3
無回答	1.6	—	—	—	—	—	2.6	—	1.8	2.9	—	—	—	0.8
回答者数	61	76	38	26	39	39	38	19	56	34	29	28	41	524

II 問1 これまでの授業への出席率はどれくらいですか。(1つ回答)

回答項目	地域創生学部				生物資源科学部				保健福祉学部					全学
	地域創生(文)	地域創生(産)	地域創生(健)	地域創生(選)	地域資源開発	生命環境(生)	生命環境(環)	生命環境(選)	保健福祉(看)	保健福祉(理)	保健福祉(作)	保健福祉(コ)	保健福祉(人)	
1. 90%以上	95.1	77.6	100.0	84.6	84.6	69.2	86.8	84.2	96.4	97.1	93.1	92.9	97.6	88.9
2. 70%以上90%未満	4.9	18.4	—	15.4	10.3	20.5	7.9	15.8	1.8	—	3.4	3.6	2.4	8.2
3. 50%以上70%未満	—	2.6	—	—	2.6	7.7	5.3	—	—	—	3.4	—	—	1.7
4. 30%以上50%未満	—	—	—	—	2.6	—	—	—	—	—	—	—	—	0.2
5. 30%未満	—	—	—	—	—	—	—	—	—	—	—	—	—	—
無回答	—	1.3	—	—	—	2.6	—	—	1.8	2.9	—	3.6	—	1.0
回答者数	61	76	38	26	39	39	38	19	56	34	29	28	41	524

II 問2 授業以外の学修時間は一週間平均どのくらいですか。(1つ回答)

回答項目	地域創生学部				生物資源科学部				保健福祉学部					全学
	地域創生(文)	地域創生(産)	地域創生(健)	地域創生(選)	地域資源開発	生命環境(生)	生命環境(環)	生命環境(選)	保健福祉(看)	保健福祉(理)	保健福祉(作)	保健福祉(コ)	保健福祉(人)	
1. 0時間	1.6	1.3	—	—	—	—	—	—	1.8	—	—	—	—	0.6
2. 1~5時間	45.9	59.2	21.1	61.5	35.9	46.2	47.4	36.8	26.8	41.2	13.8	42.9	56.1	42.4
3. 6~10時間	27.9	23.7	47.4	23.1	41.0	20.5	26.3	15.8	33.9	32.4	55.2	35.7	31.7	31.5
4. 11~15時間	14.8	7.9	10.5	3.8	7.7	10.3	10.5	42.1	14.3	17.6	17.2	3.6	9.8	12.0
5. 16~20時間	6.6	5.3	15.8	11.5	10.3	7.7	13.2	—	10.7	5.9	6.9	10.7	2.4	8.2
6. 21~25時間	3.3	1.3	2.6	—	5.1	10.3	2.6	—	5.4	—	6.9	3.6	—	3.2
7. 26~30時間	—	—	2.6	—	—	—	—	5.3	—	—	—	—	—	0.4
8. 31時間以上	—	—	—	—	—	2.6	—	—	1.8	—	—	—	—	0.4
無回答	—	1.3	—	—	—	2.6	—	—	5.4	2.9	—	3.6	—	1.3
回答者数	61	76	38	26	39	39	38	19	56	34	29	28	41	524

II 問3 あなたは、授業に対してどのように取り組んでいますか。(1つ回答)

① 担当教員に質問したり、勉強の仕方を相談している。

回答項目	地域創生学部				生物資源科学部				保健福祉学部					全学
	地域創生(文)	地域創生(産)	地域創生(健)	地域創生(選)	地域資源開発	生命環境(生)	生命環境(環)	生命環境(選)	保健福祉(看)	保健福祉(理)	保健福祉(作)	保健福祉(コ)	保健福祉(人)	
1. 当てはまる	9.8	3.9	5.3	—	7.7	2.6	5.3	5.3	7.1	5.9	10.3	10.7	7.3	6.3
2. やや当てはまる	36.1	28.9	26.3	34.6	43.6	35.9	18.4	31.6	33.9	41.2	37.9	39.3	31.7	33.4
3. あまり当てはまらない	41.0	48.7	57.9	53.8	33.3	38.5	42.1	31.6	41.1	32.4	44.8	39.3	48.8	43.1
4. 当てはまらない	13.1	17.1	10.5	7.7	15.4	20.5	34.2	31.6	14.3	17.6	6.9	10.7	12.2	16.0
無回答	—	1.3	—	3.8	—	2.6	—	—	3.6	2.9	—	—	—	1.1
回答者数	61	76	38	26	39	39	38	19	56	34	29	28	41	524

II 問3 あなたは、授業に対してどのように取り組んでいますか。(1つ回答)

② なるべく良い成績をとるよう努力している。

回答項目	地域創生学部				生物資源科学部				保健福祉学部					全学
	地域創生(文)	地域創生(産)	地域創生(健)	地域創生(選)	地域資源開発	生命環境(生)	生命環境(環)	生命環境(選)	保健福祉(看)	保健福祉(理)	保健福祉(作)	保健福祉(コ)	保健福祉(人)	
1. 当てはまる	52.5	53.9	50.0	46.2	59.0	33.3	28.9	63.2	55.4	44.1	41.4	53.6	53.7	49.2
2. やや当てはまる	42.6	31.6	42.1	50.0	30.8	43.6	57.9	31.6	42.9	47.1	51.7	42.9	43.9	42.2
3. あまり当てはまらない	4.9	10.5	5.3	3.8	7.7	20.5	13.2	5.3	—	5.9	3.4	3.6	2.4	6.9
4. 当てはまらない	—	2.6	—	—	2.6	—	—	—	—	—	3.4	—	—	0.8
無回答	—	1.3	2.6	—	—	2.6	—	—	1.8	2.9	—	—	—	1.0
回答者数	61	76	38	26	39	39	38	19	56	34	29	28	41	524

II 問3 あなたは、授業に対してどのように取り組んでいますか。(1つ回答)

③ グループワークやディスカッションに積極的に参加している。

回答項目	地域創生学部				生物資源科学部			保健福祉学部					全学	
	地域創生(文)	地域創生(産)	地域創生(健)	地域創生(選)	地域資源開発	生命環境(生)	生命環境(環)	生命環境(選)	保健福祉(看)	保健福祉(理)	保健福祉(作)	保健福祉(コ)		保健福祉(人)
1. 当てはまる	29.5	35.5	28.9	38.5	46.2	33.3	23.7	47.4	46.4	29.4	44.8	53.6	43.9	37.6
2. やや当てはまる	59.0	55.3	60.5	57.7	35.9	43.6	47.4	47.4	42.9	61.8	51.7	42.9	48.8	50.8
3. あまり当てはまらない	8.2	7.9	7.9	3.8	17.9	17.9	28.9	5.3	8.9	5.9	3.4	3.6	4.9	9.9
4. 当てはまらない	3.3	—	—	—	—	2.6	—	—	—	—	—	—	2.4	0.8
無回答	—	1.3	2.6	—	—	2.6	—	—	1.8	2.9	—	—	—	1.0
回答者数	61	76	38	26	39	39	38	19	56	34	29	28	41	524

II 問3 あなたは、授業に対してどのように取り組んでいますか。(1つ回答)

④ 必要な予習や復習をして授業に臨んでいる。

回答項目	地域創生学部				生物資源科学部			保健福祉学部					全学	
	地域創生(文)	地域創生(産)	地域創生(健)	地域創生(選)	地域資源開発	生命環境(生)	生命環境(環)	生命環境(選)	保健福祉(看)	保健福祉(理)	保健福祉(作)	保健福祉(コ)		保健福祉(人)
1. 当てはまる	19.7	13.2	5.3	19.2	17.9	7.7	5.3	21.1	23.2	11.8	13.8	7.1	9.8	13.7
2. やや当てはまる	60.7	59.2	78.9	61.5	53.8	46.2	50.0	47.4	69.6	67.6	62.1	67.9	70.7	61.6
3. あまり当てはまらない	19.7	22.4	10.5	19.2	25.6	35.9	44.7	31.6	5.4	17.6	20.7	25.0	14.6	21.6
4. 当てはまらない	—	3.9	2.6	—	2.6	7.7	—	—	—	—	3.4	—	4.9	2.1
無回答	—	1.3	2.6	—	—	2.6	—	—	1.8	2.9	—	—	—	1.0
回答者数	61	76	38	26	39	39	38	19	56	34	29	28	41	524

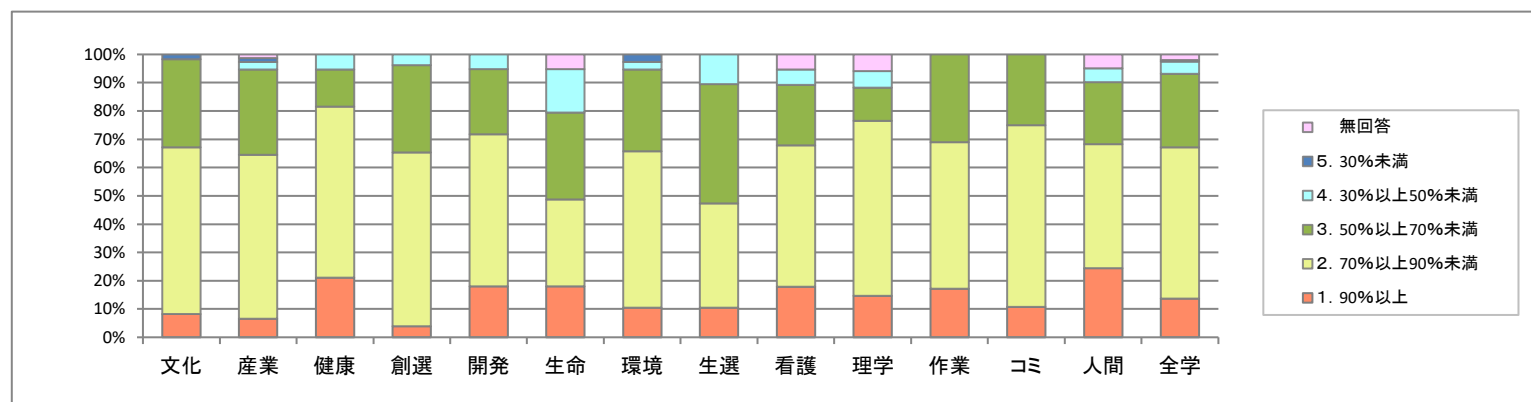
II 問3 あなたは、授業に対してどのように取り組んでいますか。(1つ回答)

⑤ 授業の予習・復習や国家試験、資格取得に向けた学修などのために、図書館(ラーニング commons を含む)や自習室・研究室自習室、空き教室など大学の施設を活用している。

回答項目	地域創生学部				生物資源科学部			保健福祉学部					全学	
	地域創生(文)	地域創生(産)	地域創生(健)	地域創生(選)	地域資源開発	生命環境(生)	生命環境(環)	生命環境(選)	保健福祉(看)	保健福祉(理)	保健福祉(作)	保健福祉(コ)		保健福祉(人)
1. 当てはまる	9.8	9.2	7.9	15.4	5.1	20.5	10.5	15.8	10.7	2.9	—	3.6	9.8	9.4
2. やや当てはまる	19.7	15.8	21.1	23.1	12.8	23.1	31.6	42.1	21.4	26.5	13.8	21.4	4.9	20.0
3. あまり当てはまらない	41.0	38.2	31.6	38.5	48.7	25.6	42.1	21.1	28.6	38.2	48.3	35.7	34.1	36.6
4. 当てはまらない	29.5	35.5	36.8	23.1	33.3	28.2	15.8	21.1	37.5	26.5	37.9	39.3	51.2	32.8
無回答	—	1.3	2.6	—	—	2.6	—	—	1.8	5.9	—	—	—	1.1
回答者数	61	76	38	26	39	39	38	19	56	34	29	28	41	524

II 問4 今、あなたが履修している授業の中で満足する科目はどれくらいありますか。(1つ回答)

回答項目	地域創生学部				生物資源科学部			保健福祉学部					全学	
	地域創生(文)	地域創生(産)	地域創生(健)	地域創生(選)	地域資源開発	生命環境(生)	生命環境(環)	生命環境(選)	保健福祉(看)	保健福祉(理)	保健福祉(作)	保健福祉(コ)		保健福祉(人)
1. 90%以上	8.2	6.6	21.1	3.8	17.9	17.9	10.5	10.5	17.9	14.7	17.2	10.7	24.4	13.7
2. 70%以上90%未満	59.0	57.9	60.5	61.5	53.8	30.8	55.3	36.8	50.0	61.8	51.7	64.3	43.9	53.4
3. 50%以上70%未満	31.1	30.3	13.2	30.8	23.1	30.8	28.9	42.1	21.4	11.8	31.0	25.0	22.0	26.0
4. 30%以上50%未満	—	2.6	5.3	3.8	5.1	15.4	2.6	10.5	5.4	5.9	—	—	4.9	4.4
5. 30%未満	1.6	1.3	—	—	—	—	2.6	—	—	—	—	—	—	0.6
無回答	—	1.3	—	—	—	5.1	—	—	5.4	5.9	—	—	4.9	1.9
回答者数	61	76	38	26	39	39	38	19	56	34	29	28	41	524



Ⅲ問1 大学の図書館をどの程度利用していますか。(1つ回答)

回答項目	地域創生学部				生物資源科学部				保健福祉学部					全学
	地域創生(文)	地域創生(産)	地域創生(健)	地域創生(選)	地域資源開発	生命環境(生)	生命環境(環)	生命環境(選)	保健福祉(看)	保健福祉(理)	保健福祉(作)	保健福祉(コ)	保健福祉(人)	
1. ほぼ毎日	—	—	—	—	—	—	—	—	—	—	—	—	—	—
2. 週に2~3回	3.3	1.3	2.6	—	—	2.6	7.9	10.5	—	—	—	—	—	1.9
3. 1ヶ月に数回	16.4	13.2	5.3	23.1	17.9	43.6	31.6	36.8	3.6	2.9	13.8	—	7.3	15.5
4. 年に数回程度	24.6	28.9	21.1	15.4	25.6	30.8	31.6	26.3	23.2	26.5	6.9	10.7	12.2	22.9
5. ほとんど利用しない	55.7	56.6	71.1	61.5	56.4	23.1	28.9	26.3	71.4	70.6	79.3	89.3	80.5	59.5
無回答	—	—	—	—	—	—	—	—	1.8	—	—	—	—	0.2
回答者数	61	76	38	26	39	39	38	19	56	34	29	28	41	524

Ⅲ問3 学生食堂をどの程度利用していますか。(1つ回答)

回答項目	地域創生学部				生物資源科学部				保健福祉学部					全学
	地域創生(文)	地域創生(産)	地域創生(健)	地域創生(選)	地域資源開発	生命環境(生)	生命環境(環)	生命環境(選)	保健福祉(看)	保健福祉(理)	保健福祉(作)	保健福祉(コ)	保健福祉(人)	
1. ほぼ毎日	—	—	—	—	5.1	5.1	2.6	—	1.8	—	3.4	7.1	7.3	2.3
2. 週に2~3回	1.6	2.6	—	3.8	17.9	2.6	7.9	21.1	14.3	17.6	3.4	17.9	4.9	7.8
3. 1ヶ月に数回	1.6	2.6	2.6	3.8	38.5	30.8	34.2	15.8	32.1	20.6	37.9	35.7	26.8	20.0
4. ほとんど利用しない	32.8	35.5	23.7	30.8	38.5	61.5	55.3	63.2	50.0	61.8	55.2	39.3	61.0	45.2
無回答	63.9	59.2	73.7	61.5	—	—	—	—	1.8	—	—	—	—	24.6
回答者数	61	76	38	26	39	39	38	19	56	34	29	28	41	524

Ⅲ問4 (Ⅲ問3で「4 ほとんど利用しない」と回答した人)入講制限以外で利用しない理由は何ですか。(複数回答)

回答項目	地域創生学部				生物資源科学部				保健福祉学部					全学
	地域創生(文)	地域創生(産)	地域創生(健)	地域創生(選)	地域資源開発	生命環境(生)	生命環境(環)	生命環境(選)	保健福祉(看)	保健福祉(理)	保健福祉(作)	保健福祉(コ)	保健福祉(人)	
1. 価格が不満	—	7.4	—	12.5	40.0	20.8	42.9	41.7	10.7	9.5	12.5	36.4	12.0	17.7
2. 味・メニューが不満	5.0	—	—	—	33.3	20.8	23.8	25.0	14.3	4.8	6.3	9.1	4.0	11.4
3. 利用したい時に混んでいる	—	—	—	—	13.3	20.8	—	8.3	10.7	4.8	18.8	9.1	12.0	8.0
4. パンやコンビニ弁当・おにぎり等、手軽に済ませたい	35.0	22.2	22.2	37.5	13.3	29.2	28.6	8.3	28.6	28.6	31.3	18.2	44.0	27.8
5. その他	45.0	59.3	77.8	25.0	46.7	25.0	33.3	33.3	39.3	52.4	43.8	36.4	36.0	42.2
無回答	15.0	14.8	—	25.0	6.7	8.3	—	8.3	3.6	—	6.3	—	4.0	6.8
回答者数	20	27	9	8	15	24	21	12	28	21	16	11	25	237

Ⅲ問5 あなたはサークル活動に参加していますか。(1つ回答)

回答項目	地域創生学部				生物資源科学部				保健福祉学部					全学
	地域創生(文)	地域創生(産)	地域創生(健)	地域創生(選)	地域資源開発	生命環境(生)	生命環境(環)	生命環境(選)	保健福祉(看)	保健福祉(理)	保健福祉(作)	保健福祉(コ)	保健福祉(人)	
1. 文化系サークルに加入している	27.9	25.0	18.4	15.4	15.4	17.9	5.3	—	7.1	—	10.3	32.1	29.3	17.2
2. 体育系サークルに加入している	8.2	27.6	39.5	23.1	35.9	41.0	39.5	42.1	23.2	64.7	31.0	14.3	26.8	30.3
3. 複数のサークルに加入している	19.7	17.1	10.5	34.6	17.9	20.5	18.4	15.8	21.4	17.6	37.9	17.9	17.1	19.8
4. 以前加入していたが、今はしていない	3.3	2.6	5.3	3.8	10.3	5.1	5.3	15.8	—	2.9	3.4	10.7	—	4.4
5. 加入したことがない	41.0	26.3	23.7	19.2	20.5	15.4	31.6	26.3	46.4	14.7	17.2	25.0	26.8	27.5
無回答	—	1.3	2.6	3.8	—	—	—	—	1.8	—	—	—	—	0.8
回答者数	61	76	38	26	39	39	38	19	56	34	29	28	41	524

Ⅲ問6 (Ⅲ問5で1~4を回答した人)サークル活動と学業の関係はどうか。(1つ回答)

回答項目	地域創生学部				生物資源科学部				保健福祉学部					全学
	地域創生(文)	地域創生(産)	地域創生(健)	地域創生(選)	地域資源開発	生命環境(生)	生命環境(環)	生命環境(選)	保健福祉(看)	保健福祉(理)	保健福祉(作)	保健福祉(コ)	保健福祉(人)	
1. 学業にプラスになっている	13.9	18.2	3.6	10.0	6.5	6.1	15.4	7.1	6.9	17.2	20.8	4.8	13.3	11.7
2. 学業にはほとんど影響がない	83.3	76.4	89.3	90.0	87.1	84.8	76.9	85.7	93.1	82.8	79.2	90.5	86.7	84.3
3. 学業が少し犠牲になっている	2.8	3.6	7.1	—	6.5	9.1	3.8	7.1	—	—	—	—	—	3.2
4. 学業がかなり犠牲になっている	—	—	—	—	—	—	3.8	—	—	—	—	4.8	—	0.5
無回答	—	1.8	—	—	—	—	—	—	—	—	—	—	—	0.3
回答者数	36	55	28	20	31	33	26	14	29	29	24	21	30	376

Ⅲ問7 (Ⅲ問5で1~4を回答した人)サークル活動に参加した動機は何ですか。(複数回答)

回答項目	地域創生学部				生物資源科学部				保健福祉学部					全学
	地域創生(文)	地域創生(産)	地域創生(健)	地域創生(選)	地域資源開発	生命環境(生)	生命環境(環)	生命環境(選)	保健福祉(看)	保健福祉(理)	保健福祉(作)	保健福祉(コ)	保健福祉(人)	
1. 活動内容に興味があった	75.0	56.4	75.0	85.0	54.8	60.6	61.5	50.0	75.9	89.7	95.8	76.2	76.7	70.7
2. 友人を得るため	44.4	61.8	50.0	60.0	38.7	54.5	26.9	64.3	62.1	44.8	54.2	38.1	43.3	49.7
3. 趣味・レクリエーションとして	38.9	34.5	39.3	20.0	54.8	45.5	46.2	35.7	10.3	31.0	41.7	28.6	36.7	36.2
4. 健康増進のため	2.8	9.1	17.9	20.0	22.6	21.2	23.1	21.4	6.9	20.7	16.7	4.8	6.7	14.1
5. その他	5.6	1.8	—	—	—	—	3.8	—	3.4	—	—	4.8	—	1.6
無回答	—	3.6	—	—	—	—	—	—	—	—	—	—	—	0.5
回答者数	36	55	28	20	31	33	26	14	29	29	24	21	30	376

Ⅲ問8 あなたは本学入学後にボランティア活動に参加しましたか。(1つ回答)

回答項目	地域創生学部				生物資源科学部				保健福祉学部					全学
	地域創生(文)	地域創生(産)	地域創生(健)	地域創生(選)	地域資源開発	生命環境(生)	生命環境(環)	生命環境(選)	保健福祉(看)	保健福祉(理)	保健福祉(作)	保健福祉(コ)	保健福祉(人)	
1. 参加した	11.5	9.2	2.6	11.5	2.6	2.6	2.6	—	1.8	5.9	10.3	7.1	2.4	5.7
2. 参加していない	88.5	90.8	97.4	88.5	97.4	97.4	97.4	100.0	98.2	94.1	89.7	92.9	97.6	94.3
無回答	—	—	—	—	—	—	—	—	—	—	—	—	—	—
回答者数	61	76	38	26	39	39	38	19	56	34	29	28	41	524

Ⅲ問9 (Ⅲ問8で「1 参加した」と回答した人)ボランティア活動に従事した回数はどの程度ですか。(1つ回答)

回答項目	地域創生学部				生物資源科学部				保健福祉学部					全学
	地域創生(文)	地域創生(産)	地域創生(健)	地域創生(選)	地域資源開発	生命環境(生)	生命環境(環)	生命環境(選)	保健福祉(看)	保健福祉(理)	保健福祉(作)	保健福祉(コ)	保健福祉(人)	
1. 週に3回以上	—	14.3	—	—	—	—	—	—	—	—	—	—	—	3.3
2. 週に1, 2回	—	—	—	—	—	—	100.0	—	—	—	—	50.0	—	6.7
3. 月に1, 2回	—	—	—	—	—	—	—	—	—	—	66.7	—	—	6.7
4. 年に数回程度	100.0	85.7	100.0	100.0	100.0	100.0	—	—	100.0	100.0	33.3	50.0	100.0	83.3
無回答	—	—	—	—	—	—	—	—	—	—	—	—	—	—
回答者数	7	7	1	3	1	1	1	—	1	2	3	2	1	30

Ⅲ問10 (Ⅲ問8で「1 参加した」と回答した人)主にどのような内容の活動ですか。(複数回答)

回答項目	地域創生学部				生物資源科学部				保健福祉学部					全学
	地域創生(文)	地域創生(産)	地域創生(健)	地域創生(選)	地域資源開発	生命環境(生)	生命環境(環)	生命環境(選)	保健福祉(看)	保健福祉(理)	保健福祉(作)	保健福祉(コ)	保健福祉(人)	
1. 被災地及び被災者の支援活動	—	—	—	33.3	—	—	100.0	—	—	—	—	—	—	6.7
2. スポーツや文化活動の指導や支援	—	28.6	—	—	—	—	—	—	100.0	50.0	—	—	—	13.3
3. 地域のコミュニティ活動	42.9	42.9	—	66.7	100.0	100.0	—	—	—	50.0	33.3	50.0	100.0	46.7
4. 高齢者・障害者の支援活動	—	—	—	—	—	—	—	—	—	—	33.3	50.0	—	6.7
5. その他	57.1	28.6	100.0	33.3	—	—	—	—	—	—	33.3	—	—	30.0
無回答	—	—	—	—	—	—	—	—	—	—	—	—	—	—
回答者数	7	7	1	3	1	1	1	—	1	2	3	2	1	30

Ⅲ問11 (Ⅲ問8で「2 参加していない」と回答した人)

あなたは、機会があればボランティア活動をしてみたいと思いますか。(1つ回答)

回答項目	地域創生学部				生物資源科学部				保健福祉学部					全学
	地域創生(文)	地域創生(産)	地域創生(健)	地域創生(選)	地域資源開発	生命環境(生)	生命環境(環)	生命環境(選)	保健福祉(看)	保健福祉(理)	保健福祉(作)	保健福祉(コ)	保健福祉(人)	
1. ぜひやってみたい	27.8	24.6	21.6	39.1	15.8	42.1	32.4	31.6	40.0	25.0	23.1	38.5	65.0	32.6
2. 内容によってはやってみたい	53.7	43.5	64.9	52.2	47.4	31.6	48.6	47.4	36.4	40.6	50.0	46.2	20.0	44.1
3. 仲間がいれば一緒にやってみたい	11.1	23.2	10.8	—	34.2	23.7	16.2	15.8	18.2	25.0	23.1	15.4	12.5	18.2
4. 参加する気持ちはない	5.6	5.8	2.7	8.7	2.6	2.6	2.7	5.3	5.5	3.1	3.8	—	2.5	4.0
無回答	1.9	2.9	—	—	—	—	—	—	—	6.3	—	—	—	1.0
回答者数	54	69	37	23	38	38	37	19	55	32	26	26	40	494

Ⅲ問12 あなたは「ボランティア助成制度」を利用したことがありますか。(1つ回答)

回答項目	地域創生学部				生物資源科学部				保健福祉学部					全学
	地域創生(文)	地域創生(産)	地域創生(健)	地域創生(選)	地域資源開発	生命環境(生)	生命環境(環)	生命環境(選)	保健福祉(看)	保健福祉(理)	保健福祉(作)	保健福祉(コ)	保健福祉(人)	
1. 利用したことがある	1.6	—	—	—	—	—	—	—	—	—	—	—	—	0.2
2. 利用したことがない	41.0	56.6	39.5	57.7	56.4	41.0	57.9	57.9	78.6	76.5	62.1	75.0	80.5	59.4
3. 制度があることを知らなかった	57.4	43.4	60.5	42.3	43.6	59.0	42.1	42.1	21.4	23.5	37.9	25.0	19.5	40.5
無回答	—	—	—	—	—	—	—	—	—	—	—	—	—	—
回答者数	61	76	38	26	39	39	38	19	56	34	29	28	41	524

Ⅲ問13 あなたは、海外留学(長期・短期)をしたことがありますか。(1つ回答)

回答項目	地域創生学部				生物資源科学部				保健福祉学部					全学
	地域創生(文)	地域創生(産)	地域創生(健)	地域創生(選)	地域資源開発	生命環境(生)	生命環境(環)	生命環境(選)	保健福祉(看)	保健福祉(理)	保健福祉(作)	保健福祉(コ)	保健福祉(人)	
1. ある	13.1	2.6	2.6	15.4	5.1	2.6	2.6	—	8.9	—	10.3	—	4.9	5.5
2. ない	86.9	97.4	97.4	84.6	94.9	97.4	97.4	100.0	91.1	100.0	89.7	100.0	95.1	94.5
無回答	—	—	—	—	—	—	—	—	—	—	—	—	—	—
回答者数	61	76	38	26	39	39	38	19	56	34	29	28	41	524

Ⅲ問14 あなたは、今後、海外留学(長期・短期)をしたいと考えていますか。(1つ回答)

回答項目	地域創生学部				生物資源科学部				保健福祉学部					全学
	地域創生(文)	地域創生(産)	地域創生(健)	地域創生(選)	地域資源開発	生命環境(生)	生命環境(環)	生命環境(選)	保健福祉(看)	保健福祉(理)	保健福祉(作)	保健福祉(コ)	保健福祉(人)	
1. 考えている	47.5	18.4	10.5	26.9	30.8	23.1	10.5	36.8	26.8	14.7	27.6	17.9	12.2	23.7
2. 考えていない	52.5	81.6	89.5	73.1	69.2	76.9	89.5	63.2	73.2	85.3	72.4	82.1	87.8	76.3
無回答	—	—	—	—	—	—	—	—	—	—	—	—	—	—
回答者数	61	76	38	26	39	39	38	19	56	34	29	28	41	524

Ⅲ問15 あなたは、本学の外国人留学生と交流したいと考えていますか。(1つ回答)

回答項目	地域創生学部				生物資源科学部				保健福祉学部					全学
	地域創生(文)	地域創生(産)	地域創生(健)	地域創生(選)	地域資源開発	生命環境(生)	生命環境(環)	生命環境(選)	保健福祉(看)	保健福祉(理)	保健福祉(作)	保健福祉(コ)	保健福祉(人)	
1. 考えている	77.0	53.9	31.6	61.5	48.7	48.7	39.5	57.9	42.9	32.4	34.5	42.9	31.7	47.7
2. 考えていない	23.0	46.1	68.4	38.5	51.3	51.3	60.5	42.1	57.1	67.6	65.5	57.1	68.3	52.3
無回答	—	—	—	—	—	—	—	—	—	—	—	—	—	—
回答者数	61	76	38	26	39	39	38	19	56	34	29	28	41	524

Ⅲ問16 あなたは「海外留学支援奨学金制度」を利用したことがありますか。(1つ回答)

回答項目	地域創生学部				生物資源科学部				保健福祉学部					全学
	地域創生(文)	地域創生(産)	地域創生(健)	地域創生(選)	地域資源開発	生命環境(生)	生命環境(環)	生命環境(選)	保健福祉(看)	保健福祉(理)	保健福祉(作)	保健福祉(コ)	保健福祉(人)	
1. 利用したことがある	1.6	—	—	—	—	—	—	—	—	—	—	—	—	0.2
2. 利用したことがない	62.3	64.5	55.3	61.5	64.1	61.5	73.7	63.2	80.4	82.4	65.5	82.1	75.6	68.5
3. 制度があることを知らなかった	36.1	35.5	44.7	38.5	35.9	38.5	26.3	36.8	19.6	17.6	34.5	17.9	24.4	31.3
無回答	—	—	—	—	—	—	—	—	—	—	—	—	—	—
回答者数	61	76	38	26	39	39	38	19	56	34	29	28	41	524

Ⅲ問17 あなたは自分の進路についてどのように考えていますか。(1つ回答)

回答項目	地域創生学部				生物資源科学部				保健福祉学部					全学
	地域創生(文)	地域創生(産)	地域創生(健)	地域創生(選)	地域資源開発	生命環境(生)	生命環境(環)	生命環境(選)	保健福祉(看)	保健福祉(理)	保健福祉(作)	保健福祉(コ)	保健福祉(人)	
1. 現在の専門を活かした就職	29.5	46.1	81.6	46.2	38.5	35.9	47.4	31.6	80.4	85.3	89.7	100.0	73.2	58.6
2. 現在の専門にこだわらない就職	34.4	25.0	7.9	19.2	15.4	17.9	15.8	10.5	3.6	—	—	—	14.6	14.7
3. 大学院へ進学	—	2.6	—	—	15.4	15.4	2.6	47.4	8.9	2.9	3.4	—	—	5.9
4. 就職・進学以外	—	1.3	—	—	—	5.1	5.3	—	1.8	5.9	—	—	—	1.5
5. 特に考えていない(決めかねている)	36.1	25.0	10.5	30.8	30.8	25.6	28.9	10.5	5.4	5.9	6.9	—	9.8	18.9
無回答	—	—	—	3.8	—	—	—	—	—	—	—	—	2.4	0.4
回答者数	61	76	38	26	39	39	38	19	56	34	29	28	41	524

Ⅲ問18 あなたには次のような悩みがありますか。(1つ回答)

① 授業の内容についていけない。

回答項目	地域創生学部				生物資源科学部				保健福祉学部					全学
	地域創生(文)	地域創生(産)	地域創生(健)	地域創生(選)	地域資源開発	生命環境(生)	生命環境(環)	生命環境(選)	保健福祉(看)	保健福祉(理)	保健福祉(作)	保健福祉(コ)	保健福祉(人)	
1. 大いにある	1.6	—	—	—	5.1	12.8	5.3	—	—	—	3.4	10.7	—	2.7
2. 少しある	36.1	38.2	47.4	15.4	46.2	46.2	44.7	26.3	30.4	38.2	44.8	50.0	17.1	37.2
3. あまりない	54.1	53.9	50.0	76.9	30.8	38.5	36.8	52.6	46.4	38.2	48.3	35.7	53.7	47.5
4. 全くない	8.2	7.9	2.6	7.7	17.9	2.6	13.2	21.1	23.2	20.6	3.4	3.6	29.3	12.4
無回答	—	—	—	—	—	—	—	—	—	2.9	—	—	—	0.2
回答者数	61	76	38	26	39	39	38	19	56	34	29	28	41	524

Ⅲ問18 あなたには次のような悩みがありますか。(1つ回答)

② 卒業後にやりたいことがみつからない。

回答項目	地域創生学部				生物資源科学部			保健福祉学部					全学	
	地域創生(文)	地域創生(産)	地域創生(健)	地域創生(選)	地域資源開発	生命環境(生)	生命環境(環)	生命環境(選)	保健福祉(看)	保健福祉(理)	保健福祉(作)	保健福祉(コ)		保健福祉(人)
1. 大いにある	29.5	31.6	5.3	38.5	28.2	12.8	26.3	10.5	—	2.9	—	—	4.9	16.2
2. 少しある	41.0	34.2	39.5	34.6	25.6	43.6	36.8	26.3	16.1	2.9	6.9	14.3	24.4	28.1
3. あまりない	23.0	23.7	42.1	23.1	28.2	28.2	28.9	47.4	33.9	61.8	65.5	57.1	41.5	35.9
4. 全くない	6.6	10.5	13.2	3.8	17.9	15.4	7.9	15.8	50.0	29.4	27.6	28.6	29.3	19.7
無回答	—	—	—	—	—	—	—	—	—	2.9	—	—	—	0.2
回答者数	61	76	38	26	39	39	38	19	56	34	29	28	41	524

Ⅲ問18 あなたには次のような悩みがありますか。(1つ回答)

③ 希望の就職先や進学先に行けるか不安だ。

回答項目	地域創生学部				生物資源科学部			保健福祉学部					全学	
	地域創生(文)	地域創生(産)	地域創生(健)	地域創生(選)	地域資源開発	生命環境(生)	生命環境(環)	生命環境(選)	保健福祉(看)	保健福祉(理)	保健福祉(作)	保健福祉(コ)		保健福祉(人)
1. 大いにある	42.6	40.8	23.7	46.2	51.3	38.5	34.2	36.8	17.9	2.9	10.3	10.7	22.0	30.3
2. 少しある	49.2	43.4	68.4	42.3	28.2	41.0	47.4	31.6	41.1	67.6	65.5	67.9	48.8	48.7
3. あまりない	8.2	14.5	5.3	7.7	15.4	17.9	15.8	31.6	25.0	20.6	17.2	17.9	12.2	15.5
4. 全くない	—	1.3	—	3.8	5.1	2.6	2.6	—	16.1	5.9	6.9	3.6	17.1	5.2
無回答	—	—	2.6	—	—	—	—	—	—	2.9	—	—	—	0.4
回答者数	61	76	38	26	39	39	38	19	56	34	29	28	41	524

Ⅲ問18 あなたには次のような悩みがありますか。(1つ回答)

④ 経済的に学業を続けることが難しい。

回答項目	地域創生学部				生物資源科学部			保健福祉学部					全学	
	地域創生(文)	地域創生(産)	地域創生(健)	地域創生(選)	地域資源開発	生命環境(生)	生命環境(環)	生命環境(選)	保健福祉(看)	保健福祉(理)	保健福祉(作)	保健福祉(コ)		保健福祉(人)
1. 大いにある	—	—	—	3.8	2.6	—	—	—	—	—	—	—	—	0.4
2. 少しある	6.6	7.9	2.6	3.8	7.7	2.6	2.6	15.8	3.6	—	6.9	7.1	2.4	5.2
3. あまりない	41.0	34.2	39.5	38.5	48.7	51.3	52.6	57.9	33.9	35.3	37.9	39.3	34.1	40.6
4. 全くない	52.5	57.9	57.9	53.8	41.0	46.2	44.7	26.3	62.5	61.8	55.2	53.6	63.4	53.6
無回答	—	—	—	—	—	—	—	—	—	2.9	—	—	—	0.2
回答者数	61	76	38	26	39	39	38	19	56	34	29	28	41	524

Ⅲ問18 あなたには次のような悩みがありますか。(1つ回答)

⑤ 学内の友人関係に悩みがある。

回答項目	地域創生学部				生物資源科学部			保健福祉学部					全学	
	地域創生(文)	地域創生(産)	地域創生(健)	地域創生(選)	地域資源開発	生命環境(生)	生命環境(環)	生命環境(選)	保健福祉(看)	保健福祉(理)	保健福祉(作)	保健福祉(コ)		保健福祉(人)
1. 大いにある	—	2.6	2.6	—	—	2.6	—	—	1.8	—	3.4	—	—	1.1
2. 少しある	21.3	25.0	26.3	7.7	7.7	10.3	18.4	10.5	10.7	2.9	10.3	3.6	14.6	14.7
3. あまりない	54.1	44.7	36.8	61.5	35.9	38.5	42.1	42.1	23.2	41.2	62.1	53.6	19.5	41.6
4. 全くない	24.6	27.6	34.2	30.8	56.4	48.7	39.5	47.4	64.3	52.9	24.1	42.9	65.9	42.4
無回答	—	—	—	—	—	—	—	—	—	2.9	—	—	—	0.2
回答者数	61	76	38	26	39	39	38	19	56	34	29	28	41	524

Ⅲ問18 あなたには次のような悩みがありますか。(1つ回答)

⑥ 家族関係に悩みがある。

回答項目	地域創生学部				生物資源科学部			保健福祉学部					全学	
	地域創生(文)	地域創生(産)	地域創生(健)	地域創生(選)	地域資源開発	生命環境(生)	生命環境(環)	生命環境(選)	保健福祉(看)	保健福祉(理)	保健福祉(作)	保健福祉(コ)		保健福祉(人)
1. 大いにある	1.6	—	—	—	—	2.6	—	—	1.8	—	—	—	—	0.6
2. 少しある	3.3	—	5.3	3.8	5.1	2.6	2.6	10.5	5.4	—	—	3.6	12.2	3.8
3. あまりない	27.9	28.9	23.7	38.5	28.2	28.2	28.9	10.5	16.1	23.5	37.9	39.3	19.5	26.7
4. 全くない	67.2	69.7	68.4	57.7	66.7	66.7	68.4	78.9	76.8	73.5	62.1	57.1	68.3	68.3
無回答	—	1.3	2.6	—	—	—	—	—	—	2.9	—	—	—	0.6
回答者数	61	76	38	26	39	39	38	19	56	34	29	28	41	524

Ⅲ問18 あなたには次のような悩みがありますか。(1つ回答)

⑦ 交際相手との関係に悩みがある。

回答項目	地域創生学部				生物資源科学部			保健福祉学部					全学	
	地域創生(文)	地域創生(産)	地域創生(健)	地域創生(選)	地域資源開発	生命環境(生)	生命環境(環)	生命環境(選)	保健福祉(看)	保健福祉(理)	保健福祉(作)	保健福祉(コ)		保健福祉(人)
1. 大いにある	—	—	—	—	—	—	—	—	—	—	—	—	—	—
2. 少しある	—	3.9	—	—	5.1	2.6	7.9	—	—	—	6.9	3.6	—	2.3
3. あまりない	11.5	17.1	15.8	34.6	7.7	20.5	18.4	15.8	10.7	17.6	20.7	17.9	7.3	15.6
4. 全くない	88.5	78.9	84.2	65.4	87.2	76.9	73.7	84.2	89.3	76.5	72.4	78.6	92.7	81.7
無回答	—	—	—	—	—	—	—	—	—	5.9	—	—	—	0.4
回答者数	61	76	38	26	39	39	38	19	56	34	29	28	41	524

Ⅲ問18 あなたには次のような悩みがありますか。(1つ回答)

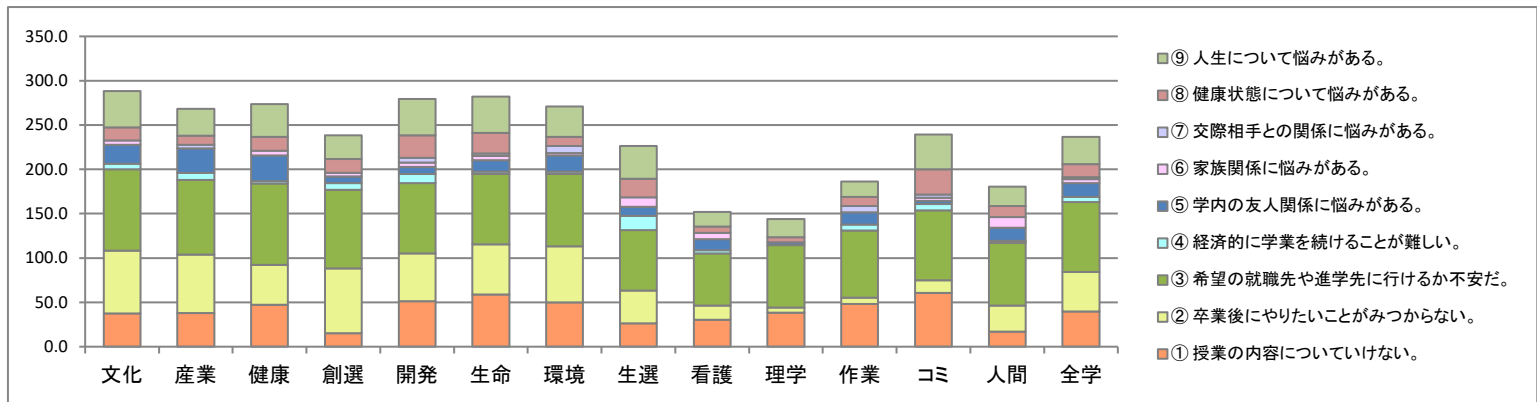
⑧ 健康状態について悩みがある。

回答項目	地域創生学部				生物資源科学部			保健福祉学部					全学	
	地域創生(文)	地域創生(産)	地域創生(健)	地域創生(選)	地域資源開発	生命環境(生)	生命環境(環)	生命環境(選)	保健福祉(看)	保健福祉(理)	保健福祉(作)	保健福祉(コ)		保健福祉(人)
1. 大いにある	—	—	—	3.8	5.1	2.6	2.6	—	—	—	—	—	2.4	1.1
2. 少しある	14.8	10.5	15.8	11.5	20.5	20.5	7.9	21.1	7.1	5.9	10.3	28.6	9.8	13.4
3. あまりない	34.4	28.9	28.9	46.2	15.4	33.3	28.9	26.3	25.0	29.4	41.4	28.6	31.7	30.2
4. 全くない	50.8	60.5	55.3	38.5	59.0	43.6	60.5	52.6	67.9	61.8	48.3	42.9	56.1	55.2
無回答	—	—	—	—	—	—	—	—	—	2.9	—	—	—	0.2
回答者数	61	76	38	26	39	39	38	19	56	34	29	28	41	524

Ⅲ問18 あなたには次のような悩みがありますか。(1つ回答)

⑨ 人生について悩みがある。

回答項目	地域創生学部				生物資源科学部			保健福祉学部					全学	
	地域創生(文)	地域創生(産)	地域創生(健)	地域創生(選)	地域資源開発	生命環境(生)	生命環境(環)	生命環境(選)	保健福祉(看)	保健福祉(理)	保健福祉(作)	保健福祉(コ)		保健福祉(人)
1. 大いにある	9.8	5.3	2.6	3.8	12.8	12.8	5.3	5.3	1.8	2.9	3.4	3.6	7.3	6.1
2. 少しある	31.1	25.0	34.2	23.1	28.2	28.2	28.9	31.6	14.3	17.6	13.8	35.7	14.6	24.8
3. あまりない	37.7	46.1	42.1	50.0	23.1	33.3	36.8	26.3	32.1	32.4	51.7	46.4	34.1	38.0
4. 全くない	19.7	23.7	21.1	23.1	35.9	25.6	28.9	36.8	51.8	44.1	31.0	14.3	43.9	30.7
無回答	1.6	—	—	—	—	—	—	—	—	2.9	—	—	—	0.4
回答者数	61	76	38	26	39	39	38	19	56	34	29	28	41	524



Ⅲ問19 悩みにはどのように対処しますか。(1つ回答)

回答項目	地域創生学部				生物資源科学部			保健福祉学部					全学	
	地域創生(文)	地域創生(産)	地域創生(健)	地域創生(選)	地域資源開発	生命環境(生)	生命環境(環)	生命環境(選)	保健福祉(看)	保健福祉(理)	保健福祉(作)	保健福祉(コ)		保健福祉(人)
1. 誰かに相談する	60.7	63.2	65.8	53.8	51.3	43.6	42.1	57.9	82.1	64.7	69.0	71.4	65.9	61.6
2. 自分で答えを出す	27.9	26.3	26.3	38.5	33.3	30.8	34.2	31.6	10.7	32.4	27.6	17.9	29.3	27.3
3. 何もせずに放置する	4.9	3.9	5.3	—	10.3	15.4	15.8	10.5	3.6	2.9	3.4	3.6	2.4	6.1
4. 相談したいと思うが、誰に相談したらよいかわからない	4.9	5.3	2.6	7.7	5.1	7.7	7.9	—	3.6	—	—	3.6	—	4.0
5. その他	1.6	1.3	—	—	—	2.6	—	—	—	—	—	3.6	2.4	1.0
無回答	—	—	—	—	—	—	—	—	—	—	—	—	—	—
回答者数	61	76	38	26	39	39	38	19	56	34	29	28	41	524

Ⅲ問20 (Ⅲ問19で「1 誰かに相談する」と回答した人)悩みに対する相談相手は誰ですか。(複数回答)

回答項目	地域創生学部				生物資源科学部				保健福祉学部					全学
	地域創生(文)	地域創生(産)	地域創生(健)	地域創生(選)	地域資源開発	生命環境(生)	生命環境(環)	生命環境(選)	保健福祉(看)	保健福祉(理)	保健福祉(作)	保健福祉(コ)	保健福祉(人)	
1. 家族	86.5	81.3	88.0	71.4	85.0	76.5	75.0	90.9	87.0	68.2	80.0	75.0	85.2	81.7
2. 学内の友人	51.4	60.4	76.0	50.0	80.0	82.4	75.0	81.8	67.4	81.8	70.0	70.0	55.6	67.2
3. 学外の友人	73.0	83.3	96.0	78.6	85.0	82.4	68.8	100.0	78.3	72.7	80.0	90.0	63.0	79.9
4. 学外の専門家	—	—	—	—	—	—	—	—	—	—	5.0	—	—	0.3
5. 教職員	24.3	10.4	4.0	—	5.0	5.9	6.3	—	10.9	4.5	20.0	—	11.1	9.6
6. 学生相談室	—	2.1	4.0	—	5.0	5.9	6.3	9.1	—	4.5	—	—	—	2.2
7. その他	2.7	—	4.0	—	—	—	—	9.1	4.3	—	10.0	—	—	2.2
無回答	—	—	—	—	—	—	—	—	—	—	—	—	3.7	0.3
回答者数	37	48	25	14	20	17	16	11	46	22	20	20	27	323

Ⅳ問1 (Ⅰ問3で「1 自宅」と回答した人)

あなた自身の1ヶ月の平均収入額についてお聞きます。(数値回答) ①家族からの仕送り

回答項目	地域創生学部				生物資源科学部				保健福祉学部					全学
	地域創生(文)	地域創生(産)	地域創生(健)	地域創生(選)	地域資源開発	生命環境(生)	生命環境(環)	生命環境(選)	保健福祉(看)	保健福祉(理)	保健福祉(作)	保健福祉(コ)	保健福祉(人)	
1. なし	83.7	82.4	81.8	90.0	60.0	25.0	—	—	76.5	100.0	62.5	75.0	86.7	80.0
2. 2万円未満	10.2	13.7	9.1	5.0	—	25.0	50.0	—	11.8	—	12.5	25.0	6.7	10.7
3. 2万円以上4万円未満	2.0	2.0	9.1	—	20.0	25.0	—	100.0	—	—	12.5	—	—	3.6
4. 4万円以上6万円未満	—	—	—	—	—	25.0	—	—	—	—	—	—	—	0.4
5. 6万円以上8万円未満	—	—	—	—	—	—	—	—	—	—	—	—	—	—
6. 8万円以上10万円未満	—	—	—	—	—	—	50.0	—	—	—	—	—	—	0.4
7. 10万円以上	—	—	—	—	—	—	—	—	—	—	—	—	—	—
無回答	4.1	2.0	—	5.0	20.0	—	—	—	11.8	—	12.5	—	6.7	4.9
平均(万円)	0.1	0.2	0.3	0.0	0.5	2.0	4.2	2.5	0.1	—	0.4	0.3	0.1	0.2
学部ごとの平均(万円)	0.2				1.9				0.1					0.2
回答者数	49	51	22	20	5	4	2	1	34	10	8	4	15	225

Ⅳ問1 (Ⅰ問3で「2 下宿又はひとり暮らし」と回答した人)

あなた自身の1ヶ月の平均収入額についてお聞きます。(数値回答) ①家族からの仕送り

回答項目	地域創生学部				生物資源科学部				保健福祉学部					全学
	地域創生(文)	地域創生(産)	地域創生(健)	地域創生(選)	地域資源開発	生命環境(生)	生命環境(環)	生命環境(選)	保健福祉(看)	保健福祉(理)	保健福祉(作)	保健福祉(コ)	保健福祉(人)	
1. なし	27.3	12.0	—	16.7	17.6	17.1	28.6	11.1	—	21.7	19.0	12.5	15.4	15.9
2. 2万円未満	9.1	8.0	6.3	16.7	14.7	5.7	2.9	5.6	4.8	4.3	—	4.2	3.8	6.1
3. 2万円以上4万円未満	9.1	24.0	25.0	16.7	11.8	34.3	22.9	11.1	38.1	17.4	19.0	4.2	23.1	20.7
4. 4万円以上6万円未満	54.5	20.0	25.0	—	26.5	14.3	25.7	16.7	38.1	34.8	23.8	29.2	30.8	26.1
5. 6万円以上8万円未満	—	20.0	25.0	16.7	8.8	14.3	5.7	27.8	—	4.3	19.0	8.3	—	10.8
6. 8万円以上10万円未満	—	8.0	—	—	14.7	5.7	8.6	11.1	4.8	4.3	4.8	12.5	7.7	7.5
7. 10万円以上	—	8.0	18.8	16.7	2.9	5.7	—	11.1	4.8	13.0	9.5	20.8	15.4	8.8
無回答	—	—	—	16.7	2.9	2.9	5.7	5.6	9.5	—	4.8	8.3	3.8	4.1
平均(万円)	2.9	4.5	5.4	4.1	3.9	3.8	3.0	5.3	4.2	4.2	4.5	5.8	4.6	4.3
学部ごとの平均(万円)	4.4				3.8				4.7					4.3
回答者数	11	25	16	6	34	35	35	18	21	23	21	24	26	295

Ⅳ問1 (Ⅰ問3で「1 自宅」と回答した人)

あなた自身の1ヶ月の平均収入額についてお聞きます。(数値回答) ②奨学金

回答項目	地域創生学部				生物資源科学部				保健福祉学部					全学
	地域創生(文)	地域創生(産)	地域創生(健)	地域創生(選)	地域資源開発	生命環境(生)	生命環境(環)	生命環境(選)	保健福祉(看)	保健福祉(理)	保健福祉(作)	保健福祉(コ)	保健福祉(人)	
1. なし	71.4	76.5	77.3	75.0	60.0	75.0	50.0	—	64.7	70.0	62.5	75.0	53.3	70.2
2. 2万円未満	—	5.9	—	—	—	—	—	—	5.9	—	—	—	—	2.2
3. 2万円以上4万円未満	14.3	5.9	4.5	10.0	20.0	—	—	—	11.8	—	12.5	—	13.3	9.3
4. 4万円以上6万円未満	10.2	7.8	13.6	5.0	—	—	—	100.0	2.9	30.0	—	—	13.3	8.9
5. 6万円以上8万円未満	—	—	—	5.0	—	—	50.0	—	2.9	—	12.5	—	—	1.8
6. 8万円以上10万円未満	—	—	—	—	—	25.0	—	—	—	—	—	—	6.7	0.9
7. 10万円以上	—	2.0	4.5	—	—	—	—	—	—	—	—	25.0	6.7	1.8
無回答	4.1	2.0	—	5.0	20.0	—	—	—	11.8	—	12.5	—	6.7	4.9
平均(万円)	0.9	0.9	1.1	0.8	0.8	2.0	3.3	4.4	0.8	1.3	1.1	2.5	2.5	1.1
学部ごとの平均(万円)	0.9				2.0				1.4					1.1
回答者数	49	51	22	20	5	4	2	1	34	10	8	4	15	225



Ⅳ問1 (I問3で「2 下宿又はひとり暮らし」と回答した人)

あなた自身の1ヶ月の平均収入額についてお聞きます。(数値回答) ②奨学金

回答項目	地域創生学部				生物資源科学部				保健福祉学部					全学
	地域創生(文)	地域創生(産)	地域創生(健)	地域創生(選)	地域資源開発	生命環境(生)	生命環境(環)	生命環境(選)	保健福祉(看)	保健福祉(理)	保健福祉(作)	保健福祉(コ)	保健福祉(人)	
1. なし	45.5	64.0	68.8	33.3	58.8	51.4	42.9	61.1	66.7	30.4	47.6	54.2	50.0	52.5
2. 2万円未満	—	4.0	—	16.7	2.9	2.9	2.9	5.6	—	—	—	—	—	2.0
3. 2万円以上4万円未満	—	8.0	—	16.7	—	8.6	8.6	5.6	—	8.7	14.3	8.3	—	5.8
4. 4万円以上6万円未満	27.3	12.0	18.8	16.7	23.5	17.1	31.4	11.1	14.3	52.2	14.3	20.8	30.8	23.1
5. 6万円以上8万円未満	18.2	4.0	12.5	—	2.9	14.3	2.9	11.1	4.8	4.3	4.8	—	3.8	6.1
6. 8万円以上10万円未満	—	—	—	—	—	2.9	2.9	—	4.8	—	9.5	4.2	3.8	2.4
7. 10万円以上	9.1	8.0	—	—	8.8	—	2.9	—	—	4.3	4.8	4.2	7.7	4.1
無回答	—	—	—	16.7	2.9	2.9	5.7	5.6	9.5	—	4.8	8.3	3.8	4.1
平均(万円)	3.3	1.9	1.7	1.6	2.6	2.4	2.6	1.5	1.4	3.5	2.8	2.2	3.0	2.4
学部ごとの平均(万円)	2.1				2.4				2.6					
回答者数	11	25	16	6	34	35	35	18	21	23	21	24	26	295

Ⅳ問1 (I問3で「1 自宅」と回答した人)

あなた自身の1ヶ月の平均収入額についてお聞きます。(数値回答) ③アルバイト

回答項目	地域創生学部				生物資源科学部				保健福祉学部					全学
	地域創生(文)	地域創生(産)	地域創生(健)	地域創生(選)	地域資源開発	生命環境(生)	生命環境(環)	生命環境(選)	保健福祉(看)	保健福祉(理)	保健福祉(作)	保健福祉(コ)	保健福祉(人)	
1. なし	8.2	2.0	13.6	15.0	20.0	50.0	—	—	8.8	10.0	37.5	25.0	6.7	10.2
2. 2万円未満	4.1	3.9	4.5	10.0	—	25.0	—	—	11.8	10.0	—	—	—	5.8
3. 2万円以上4万円未満	16.3	19.6	18.2	5.0	20.0	—	50.0	100.0	8.8	10.0	12.5	25.0	26.7	16.0
4. 4万円以上6万円未満	34.7	31.4	27.3	25.0	40.0	25.0	50.0	—	20.6	40.0	12.5	25.0	46.7	30.2
5. 6万円以上8万円未満	18.4	21.6	27.3	25.0	—	—	—	—	14.7	20.0	—	—	—	16.9
6. 8万円以上10万円未満	14.3	17.6	4.5	10.0	—	—	—	—	17.6	10.0	25.0	25.0	—	12.9
7. 10万円以上	—	2.0	4.5	5.0	—	—	—	—	5.9	—	—	—	13.3	3.1
無回答	4.1	2.0	—	5.0	20.0	—	—	—	11.8	—	12.5	—	6.7	4.9
平均(万円)	4.6	5.1	4.4	4.5	3.3	1.4	3.5	3.0	4.7	4.4	3.4	4.1	7.6	4.8
学部ごとの平均(万円)	4.8				2.6				5.1					
回答者数	49	51	22	20	5	4	2	1	34	10	8	4	15	225

Ⅳ問1 (I問3で「2 下宿又はひとり暮らし」と回答した人)

あなた自身の1ヶ月の平均収入額についてお聞きます。(数値回答) ③アルバイト

回答項目	地域創生学部				生物資源科学部				保健福祉学部					全学
	地域創生(文)	地域創生(産)	地域創生(健)	地域創生(選)	地域資源開発	生命環境(生)	生命環境(環)	生命環境(選)	保健福祉(看)	保健福祉(理)	保健福祉(作)	保健福祉(コ)	保健福祉(人)	
1. なし	36.4	12.0	6.3	—	17.6	17.1	28.6	22.2	14.3	—	23.8	12.5	15.4	16.6
2. 2万円未満	—	8.0	6.3	16.7	2.9	8.6	2.9	11.1	9.5	8.7	—	8.3	—	5.8
3. 2万円以上4万円未満	18.2	4.0	18.8	—	26.5	37.1	14.3	38.9	19.0	4.3	19.0	25.0	19.2	20.3
4. 4万円以上6万円未満	18.2	32.0	50.0	16.7	26.5	20.0	34.3	5.6	38.1	39.1	33.3	29.2	30.8	29.5
5. 6万円以上8万円未満	18.2	36.0	6.3	33.3	17.6	11.4	5.7	16.7	4.8	39.1	14.3	16.7	7.7	16.3
6. 8万円以上10万円未満	—	8.0	12.5	16.7	5.9	—	8.6	—	4.8	8.7	4.8	—	19.2	6.4
7. 10万円以上	9.1	—	—	—	—	2.9	—	—	—	—	—	—	3.8	1.0
無回答	—	—	—	16.7	2.9	2.9	5.7	5.6	9.5	—	4.8	8.3	3.8	4.1
平均(万円)	9.7	4.7	4.3	5.3	3.6	3.3	3.3	2.6	3.4	5.3	3.7	3.5	4.6	4.1
学部ごとの平均(万円)	5.6				3.3				4.2					
回答者数	11	25	16	6	34	35	35	18	21	23	21	24	26	295

Ⅳ問1 (I問3で「1 自宅」と回答した人)

あなた自身の1ヶ月の平均収入額についてお聞きます。(数値回答) ④その他

回答項目	地域創生学部				生物資源科学部				保健福祉学部					全学
	地域創生(文)	地域創生(産)	地域創生(健)	地域創生(選)	地域資源開発	生命環境(生)	生命環境(環)	生命環境(選)	保健福祉(看)	保健福祉(理)	保健福祉(作)	保健福祉(コ)	保健福祉(人)	
1. なし	89.8	94.1	95.5	95.0	80.0	100.0	100.0	100.0	85.3	100.0	75.0	75.0	93.3	91.1
2. 1万円未満	2.0	—	4.5	—	—	—	—	—	2.9	—	—	25.0	—	1.8
3. 1万円以上2万円未満	4.1	—	—	—	—	—	—	—	—	—	12.5	—	—	1.3
4. 2万円以上3万円未満	—	2.0	—	—	—	—	—	—	—	—	—	—	—	0.4
5. 3万円以上4万円未満	—	2.0	—	—	—	—	—	—	—	—	—	—	—	0.4
6. 4万円以上5万円未満	—	—	—	—	—	—	—	—	—	—	—	—	—	—
7. 5万円以上	—	—	—	—	—	—	—	—	—	—	—	—	—	—
無回答	4.1	2.0	—	5.0	20.0	—	—	—	11.8	—	12.5	—	6.7	4.9
平均(万円)	0.1	0.1	0.0	—	—	—	—	—	0.0	—	0.1	0.1	—	0.0
学部ごとの平均(万円)	0.1				—				0.0					
回答者数	49	51	22	20	5	4	2	1	34	10	8	4	15	225

Ⅳ問1 (I問3で「2 下宿又はひとり暮らし」と回答した人)

あなた自身の1ヶ月の平均収入額についてお聞きます。(数値回答) ④その他

回答項目	地域創生学部				生物資源科学部				保健福祉学部					全学
	地域創生(文)	地域創生(産)	地域創生(健)	地域創生(選)	地域資源開発	生命環境(生)	生命環境(環)	生命環境(選)	保健福祉(看)	保健福祉(理)	保健福祉(作)	保健福祉(コ)	保健福祉(人)	
1. なし	90.9	100.0	93.8	83.3	97.1	97.1	94.3	94.4	85.7	95.7	95.2	87.5	92.3	93.9
2. 1万円未満	—	—	—	—	—	—	—	—	—	—	—	4.2	—	0.3
3. 1万円以上2万円未満	—	—	—	—	—	—	—	—	—	—	—	—	3.8	0.3
4. 2万円以上3万円未満	—	—	6.3	—	—	—	—	—	—	4.3	—	—	—	0.7
5. 3万円以上4万円未満	—	—	—	—	—	—	—	—	—	—	—	—	—	—
6. 4万円以上5万円未満	—	—	—	—	—	—	—	—	—	—	—	—	—	—
7. 5万円以上	9.1	—	—	—	—	—	—	—	4.8	—	—	—	—	0.7
無回答	—	—	—	16.7	2.9	2.9	5.7	5.6	9.5	—	4.8	8.3	3.8	4.1
平均(万円)	0.7	—	0.1	—	—	—	—	—	0.3	0.1	—	0.0	0.0	0.1
学部ごとの平均(万円)	0.2				—				0.1					
回答者数	11	25	16	6	34	35	35	18	21	23	21	24	26	295

Ⅳ問1 (I問3で「1 自宅」と回答した人)

あなた自身の1ヶ月の平均収入額についてお聞きます。(数値回答) 収入合計

回答項目	地域創生学部				生物資源科学部				保健福祉学部					全学
	地域創生(文)	地域創生(産)	地域創生(健)	地域創生(選)	地域資源開発	生命環境(生)	生命環境(環)	生命環境(選)	保健福祉(看)	保健福祉(理)	保健福祉(作)	保健福祉(コ)	保健福祉(人)	
1. なし	2.0	—	4.5	15.0	20.0	—	—	—	5.9	—	12.5	—	6.7	4.4
2. 2万円未満	10.2	5.9	9.1	5.0	—	25.0	—	—	11.8	10.0	12.5	—	—	8.0
3. 2万円以上4万円未満	12.2	13.7	9.1	—	—	25.0	—	—	11.8	10.0	—	25.0	20.0	11.1
4. 4万円以上6万円未満	24.5	31.4	27.3	30.0	20.0	25.0	—	—	17.6	40.0	12.5	25.0	13.3	24.9
5. 6万円以上8万円未満	20.4	13.7	27.3	15.0	40.0	—	—	—	11.8	20.0	12.5	—	—	15.6
6. 8万円以上10万円未満	16.3	15.7	9.1	20.0	—	—	—	100.0	11.8	10.0	37.5	25.0	20.0	15.6
7. 10万円以上12万円未満	6.1	11.8	9.1	5.0	—	—	—	100.0	11.8	—	—	25.0	13.3	9.3
8. 12万円以上14万円未満	2.0	3.9	—	5.0	—	25.0	—	—	2.9	10.0	—	—	6.7	3.6
9. 14万円以上16万円未満	2.0	2.0	—	—	—	—	—	—	2.9	—	—	—	—	1.3
10. 16万円以上	—	—	4.5	—	—	—	—	—	—	—	—	—	13.3	1.3
無回答	4.1	2.0	—	5.0	20.0	—	—	—	11.8	—	12.5	—	6.7	4.9
平均(万円)	5.7	6.3	5.8	5.4	4.5	5.4	11.0	9.9	5.7	5.8	5.1	7.0	10.1	6.2
学部ごとの平均(万円)	5.9				6.5				6.7					
回答者数	49	51	22	20	5	4	2	1	34	10	8	4	15	225

Ⅳ問1 (I問3で「2 下宿又はひとり暮らし」と回答した人)

あなた自身の1ヶ月の平均収入額についてお聞きます。(数値回答) 収入合計

回答項目	地域創生学部				生物資源科学部				保健福祉学部					全学
	地域創生(文)	地域創生(産)	地域創生(健)	地域創生(選)	地域資源開発	生命環境(生)	生命環境(環)	生命環境(選)	保健福祉(看)	保健福祉(理)	保健福祉(作)	保健福祉(コ)	保健福祉(人)	
1. なし	—	—	—	—	—	—	—	—	—	—	—	—	—	—
2. 2万円未満	—	4.0	—	16.7	5.9	—	2.9	11.1	—	—	—	—	—	2.4
3. 2万円以上4万円未満	18.2	4.0	6.3	—	2.9	8.6	5.7	—	—	—	9.5	—	—	4.1
4. 4万円以上6万円未満	9.1	4.0	—	—	8.8	8.6	11.4	5.6	14.3	—	—	8.3	7.7	6.8
5. 6万円以上8万円未満	9.1	—	6.3	—	11.8	11.4	8.6	11.1	14.3	8.7	14.3	—	15.4	9.2
6. 8万円以上10万円未満	9.1	16.0	31.3	—	8.8	20.0	22.9	27.8	28.6	13.0	14.3	12.5	11.5	17.3
7. 10万円以上12万円未満	—	32.0	12.5	16.7	29.4	17.1	25.7	11.1	4.8	13.0	4.8	25.0	11.5	17.6
8. 12万円以上14万円未満	18.2	16.0	12.5	33.3	20.6	22.9	2.9	11.1	14.3	17.4	23.8	20.8	—	15.3
9. 14万円以上16万円未満	9.1	12.0	12.5	—	—	5.7	14.3	5.6	14.3	21.7	14.3	20.8	26.9	12.5
10. 16万円以上	27.3	12.0	18.8	16.7	8.8	2.9	—	11.1	—	26.1	14.3	4.2	23.1	10.8
無回答	—	—	—	16.7	2.9	2.9	5.7	5.6	9.5	—	4.8	8.3	3.8	4.1
平均(万円)	16.7	11.1	11.5	11.0	10.1	9.4	8.9	9.4	9.3	13.1	11.0	11.6	12.3	10.8
学部ごとの平均(万円)	12.3				9.5				11.5					
回答者数	11	25	16	6	34	35	35	18	21	23	21	24	26	295

IV問2 (I問3で「1 自宅」と回答した人)

あなた自身の1ヶ月の平均支出額についてお聞きます。(数値回答) ①家賃及び光熱水費

回答項目	地域創生学部				生物資源科学部				保健福祉学部					全学
	地域創生(文)	地域創生(産)	地域創生(健)	地域創生(選)	地域資源開発	生命環境(生)	生命環境(環)	生命環境(選)	保健福祉(看)	保健福祉(理)	保健福祉(作)	保健福祉(コ)	保健福祉(人)	
1. なし	71.4	68.6	77.3	70.0	40.0	50.0	—	—	67.6	50.0	37.5	75.0	66.7	66.2
2. 2万円未満	2.0	—	—	—	—	25.0	—	—	2.9	—	—	—	—	1.3
3. 2万円以上4万円未満	4.1	—	4.5	—	—	—	—	—	—	—	12.5	—	—	1.8
4. 4万円以上6万円未満	—	2.0	—	—	—	—	—	100.0	—	—	—	—	—	0.9
5. 6万円以上8万円未満	—	—	—	—	—	—	100.0	—	—	—	—	—	—	0.9
6. 8万円以上10万円未満	—	—	—	—	—	—	—	—	—	—	—	—	—	—
7. 10万円以上	—	—	—	—	—	—	—	—	—	—	—	—	—	—
無回答	22.4	29.4	18.2	30.0	60.0	25.0	—	—	29.4	50.0	50.0	25.0	33.3	28.9
平均(万円)	0.2	0.1	0.2	—	—	0.3	6.0	5.0	0.0	—	0.8	—	—	0.2
学部ごとの平均(万円)	0.1				2.3				0.1					0.2
回答者数	49	51	22	20	5	4	2	1	34	10	8	4	15	

IV問2 (I問3で「2 下宿又はひとり暮らし」と回答した人)

あなた自身の1ヶ月の平均支出額についてお聞きます。(数値回答) ①家賃及び光熱水費

回答項目	地域創生学部				生物資源科学部				保健福祉学部					全学
	地域創生(文)	地域創生(産)	地域創生(健)	地域創生(選)	地域資源開発	生命環境(生)	生命環境(環)	生命環境(選)	保健福祉(看)	保健福祉(理)	保健福祉(作)	保健福祉(コ)	保健福祉(人)	
1. なし	18.2	4.0	—	16.7	2.9	11.4	2.9	5.6	9.5	—	—	4.2	11.5	5.8
2. 2万円未満	9.1	16.0	6.3	—	8.8	5.7	25.7	11.1	14.3	21.7	23.8	16.7	3.8	13.6
3. 2万円以上4万円未満	9.1	4.0	—	—	17.6	22.9	11.4	—	—	4.3	14.3	—	3.8	8.5
4. 4万円以上6万円未満	27.3	24.0	56.3	50.0	55.9	40.0	48.6	61.1	52.4	39.1	38.1	33.3	53.8	44.7
5. 6万円以上8万円未満	36.4	40.0	25.0	16.7	2.9	14.3	2.9	22.2	14.3	34.8	9.5	33.3	19.2	19.0
6. 8万円以上10万円未満	—	8.0	12.5	—	—	2.9	—	—	—	—	—	—	—	1.7
7. 10万円以上	—	—	—	—	2.9	—	—	—	—	—	—	—	—	0.3
無回答	—	4.0	—	16.7	8.8	2.9	8.6	—	9.5	—	14.3	12.5	7.7	6.4
平均(万円)	4.1	4.9	5.5	4.3	5.5	3.7	3.4	4.4	3.9	4.5	3.7	4.5	4.5	4.4
学部ごとの平均(万円)	4.8				4.2				4.3					4.4
回答者数	11	25	16	6	34	35	35	18	21	23	21	24	26	

IV問2 (I問3で「1 自宅」と回答した人)

あなた自身の1ヶ月の平均支出額についてお聞きます。(数値回答) ②修学費(授業料を除く)

回答項目	地域創生学部				生物資源科学部				保健福祉学部					全学
	地域創生(文)	地域創生(産)	地域創生(健)	地域創生(選)	地域資源開発	生命環境(生)	生命環境(環)	生命環境(選)	保健福祉(看)	保健福祉(理)	保健福祉(作)	保健福祉(コ)	保健福祉(人)	
1. なし	61.2	56.9	77.3	55.0	40.0	25.0	50.0	100.0	61.8	50.0	50.0	50.0	46.7	58.2
2. 1万円未満	4.1	9.8	—	15.0	—	—	—	—	—	—	—	—	—	4.4
3. 1万円以上2万円未満	8.2	—	4.5	—	—	25.0	50.0	—	—	—	—	25.0	20.0	4.9
4. 2万円以上3万円未満	2.0	3.9	—	—	—	—	—	—	5.9	—	—	—	—	2.2
5. 3万円以上4万円未満	—	—	—	—	—	—	—	—	—	—	—	—	—	—
6. 4万円以上5万円未満	—	—	—	—	—	—	—	—	2.9	—	—	—	—	0.4
7. 5万円以上	2.0	—	—	—	—	25.0	—	—	—	—	—	—	—	0.9
無回答	22.4	29.4	18.2	30.0	60.0	25.0	—	—	29.4	50.0	50.0	25.0	33.3	28.9
平均(万円)	0.4	0.2	0.1	0.1	—	2.0	0.5	—	0.3	—	—	0.3	0.3	0.3
学部ごとの平均(万円)	0.2				0.9				0.3					0.3
回答者数	49	51	22	20	5	4	2	1	34	10	8	4	15	

IV問2 (I問3で「2 下宿又はひとり暮らし」と回答した人)

あなた自身の1ヶ月の平均支出額についてお聞きます。(数値回答) ②修学費(授業料を除く)

回答項目	地域創生学部				生物資源科学部				保健福祉学部					全学
	地域創生(文)	地域創生(産)	地域創生(健)	地域創生(選)	地域資源開発	生命環境(生)	生命環境(環)	生命環境(選)	保健福祉(看)	保健福祉(理)	保健福祉(作)	保健福祉(コ)	保健福祉(人)	
1. なし	54.5	48.0	43.8	66.7	38.2	40.0	48.6	61.1	47.6	60.9	52.4	41.7	53.8	48.5
2. 1万円未満	18.2	24.0	25.0	—	35.3	34.3	14.3	22.2	23.8	8.7	9.5	16.7	23.1	21.7
3. 1万円以上2万円未満	27.3	16.0	25.0	16.7	8.8	14.3	22.9	11.1	14.3	30.4	4.8	25.0	7.7	16.6
4. 2万円以上3万円未満	—	4.0	—	—	8.8	2.9	2.9	—	4.8	—	9.5	4.2	3.8	3.7
5. 3万円以上4万円未満	—	—	6.3	—	—	—	—	—	—	—	4.8	—	—	0.7
6. 4万円以上5万円未満	—	—	—	—	—	5.7	—	—	—	—	—	—	—	0.7
7. 5万円以上	—	4.0	—	—	—	—	2.9	5.6	—	—	4.8	—	3.8	1.7
無回答	—	4.0	—	16.7	8.8	2.9	8.6	—	9.5	—	14.3	12.5	7.7	6.4
平均(万円)	0.3	0.5	0.5	0.2	0.5	0.6	0.5	0.5	0.3	0.4	0.8	0.4	0.4	0.5
学部ごとの平均(万円)	0.5				0.5				0.5					0.5
回答者数	11	25	16	6	34	35	35	18	21	23	21	24	26	

IV問2 (I問3で「1 自宅」と回答した人)

あなた自身の1ヶ月の平均支出額についてお聞きます。(数値回答) ③その他の生活費

回答項目	地域創生学部				生物資源科学部			保健福祉学部					全学	
	地域創生(文)	地域創生(産)	地域創生(健)	地域創生(選)	地域資源開発	生命環境(生)	生命環境(環)	生命環境(選)	保健福祉(看)	保健福祉(理)	保健福祉(作)	保健福祉(コ)		保健福祉(人)
1. なし	18.4	9.8	13.6	20.0	20.0	25.0	—	100.0	14.7	10.0	25.0	25.0	13.3	15.6
2. 2万円未満	22.4	21.6	22.7	25.0	—	25.0	—	—	20.6	20.0	12.5	25.0	13.3	20.4
3. 2万円以上4万円未満	20.4	21.6	36.4	15.0	—	25.0	50.0	—	23.5	10.0	12.5	25.0	26.7	21.8
4. 4万円以上6万円未満	12.2	15.7	9.1	5.0	20.0	—	50.0	—	8.8	10.0	—	—	6.7	10.7
5. 6万円以上8万円未満	2.0	2.0	—	5.0	—	—	—	—	2.9	—	—	—	—	1.8
6. 8万円以上10万円未満	2.0	—	—	—	—	—	—	—	—	—	—	—	—	0.4
7. 10万円以上	—	—	—	—	—	—	—	—	—	—	—	—	6.7	0.4
無回答	22.4	29.4	18.2	30.0	60.0	25.0	—	—	29.4	50.0	50.0	25.0	33.3	28.9
平均(万円)	2.0	2.2	1.9	1.6	2.3	1.0	3.3	—	1.9	1.4	1.0	1.3	5.7	2.2
学部ごとの平均(万円)	2.0				1.8			2.6						
回答者数	49	51	22	20	5	4	2	1	34	10	8	4	15	225

IV問2 (I問3で「2 下宿又はひとり暮らし」と回答した人)

あなた自身の1ヶ月の平均支出額についてお聞きます。(数値回答) ③その他の生活費

回答項目	地域創生学部				生物資源科学部			保健福祉学部					全学	
	地域創生(文)	地域創生(産)	地域創生(健)	地域創生(選)	地域資源開発	生命環境(生)	生命環境(環)	生命環境(選)	保健福祉(看)	保健福祉(理)	保健福祉(作)	保健福祉(コ)		保健福祉(人)
1. なし	—	—	—	—	17.6	11.4	20.0	5.6	9.5	13.0	14.3	12.5	15.4	11.2
2. 2万円未満	27.3	12.0	18.8	16.7	20.6	11.4	25.7	11.1	23.8	8.7	28.6	12.5	11.5	17.3
3. 2万円以上4万円未満	27.3	60.0	37.5	66.7	35.3	60.0	37.1	55.6	33.3	47.8	28.6	50.0	38.5	44.1
4. 4万円以上6万円未満	27.3	20.0	31.3	—	11.8	8.6	2.9	27.8	19.0	17.4	9.5	12.5	19.2	14.9
5. 6万円以上8万円未満	—	4.0	6.3	—	5.9	2.9	5.7	—	4.8	8.7	—	—	3.8	3.7
6. 8万円以上10万円未満	—	—	6.3	—	—	—	—	—	—	4.3	4.8	—	3.8	1.4
7. 10万円以上	18.2	—	—	—	—	2.9	—	—	—	—	—	—	—	1.0
無回答	—	4.0	—	16.7	8.8	2.9	8.6	—	9.5	—	14.3	12.5	7.7	6.4
平均(万円)	7.8	3.1	3.5	2.5	2.2	2.7	1.9	2.7	2.4	3.1	2.2	2.2	2.9	2.8
学部ごとの平均(万円)	4.1				2.3			2.6						
回答者数	11	25	16	6	34	35	35	18	21	23	21	24	26	295

IV問2 (I問3で「1 自宅」と回答した人)

あなた自身の1ヶ月の平均支出額についてお聞きます。(数値回答) 支出合計

回答項目	地域創生学部				生物資源科学部			保健福祉学部					全学	
	地域創生(文)	地域創生(産)	地域創生(健)	地域創生(選)	地域資源開発	生命環境(生)	生命環境(環)	生命環境(選)	保健福祉(看)	保健福祉(理)	保健福祉(作)	保健福祉(コ)		保健福祉(人)
1. なし	10.2	7.8	13.6	20.0	20.0	—	—	—	11.8	10.0	12.5	—	13.3	11.1
2. 2万円未満	22.4	21.6	13.6	25.0	—	25.0	—	—	20.6	20.0	12.5	50.0	6.7	19.6
3. 2万円以上4万円未満	24.5	19.6	45.5	15.0	—	25.0	—	—	26.5	10.0	25.0	25.0	33.3	24.0
4. 4万円以上6万円未満	12.2	19.6	9.1	5.0	20.0	—	—	100.0	5.9	10.0	—	—	6.7	11.1
5. 6万円以上8万円未満	4.1	—	—	5.0	—	25.0	—	—	—	—	—	—	—	1.8
6. 8万円以上10万円未満	4.1	2.0	—	—	—	—	50.0	—	2.9	—	—	—	—	2.2
7. 10万円以上12万円未満	—	—	—	—	—	—	50.0	—	2.9	—	—	—	—	0.9
8. 12万円以上14万円未満	—	—	—	—	—	—	—	—	—	—	—	—	—	—
9. 14万円以上16万円未満	—	—	—	—	—	—	—	—	—	—	—	—	—	—
10. 16万円以上	—	—	—	—	—	—	—	—	—	—	—	—	6.7	0.4
無回答	22.4	29.4	18.2	30.0	60.0	25.0	—	—	29.4	50.0	50.0	25.0	33.3	28.9
平均(万円)	2.6	2.5	2.2	1.6	2.3	3.3	9.8	5.0	2.3	1.4	1.8	1.7	6.0	2.6
学部ごとの平均(万円)	2.4				4.9			2.9						
回答者数	49	51	22	20	5	4	2	1	34	10	8	4	15	225

IV問2 (I問3で「2 下宿又はひとり暮らし」と回答した人)

あなた自身の1ヶ月の平均支出額についてお聞きします。(数値回答) 支出合計

回答項目	地域創生学部				生物資源科学部				保健福祉学部					全学
	地域創生(文)	地域創生(産)	地域創生(健)	地域創生(選)	地域資源開発	生命環境(生)	生命環境(環)	生命環境(選)	保健福祉(看)	保健福祉(理)	保健福祉(作)	保健福祉(コ)	保健福祉(人)	
1. なし	—	—	—	—	—	—	—	—	—	—	—	—	—	—
2. 2万円未満	9.1	—	—	16.7	5.9	—	2.9	11.1	4.8	—	14.3	8.3	3.8	4.7
3. 2万円以上4万円未満	18.2	12.0	—	—	11.8	17.1	11.4	5.6	4.8	—	14.3	8.3	11.5	9.8
4. 4万円以上6万円未満	—	4.0	12.5	—	23.5	14.3	34.3	5.6	28.6	21.7	4.8	8.3	11.5	15.6
5. 6万円以上8万円未満	—	20.0	18.8	16.7	11.8	25.7	31.4	22.2	23.8	30.4	14.3	20.8	15.4	20.7
6. 8万円以上10万円未満	27.3	24.0	25.0	33.3	20.6	28.6	5.7	44.4	14.3	26.1	14.3	25.0	26.9	22.7
7. 10万円以上12万円未満	18.2	24.0	25.0	16.7	8.8	5.7	2.9	5.6	9.5	17.4	14.3	12.5	11.5	11.9
8. 12万円以上14万円未満	9.1	8.0	12.5	—	5.9	2.9	2.9	—	4.8	—	9.5	—	3.8	4.4
9. 14万円以上16万円未満	9.1	4.0	—	—	—	2.9	—	5.6	—	—	—	4.2	7.7	2.4
10. 16万円以上	9.1	—	6.3	—	2.9	—	—	—	—	4.3	—	—	—	1.4
無回答	—	4.0	—	16.7	8.8	2.9	8.6	—	9.5	—	14.3	12.5	7.7	6.4
平均(万円)	12.2	8.5	9.5	7.0	8.1	7.0	5.8	7.5	6.7	7.9	6.7	7.2	7.8	7.6
学部ごとの平均(万円)	9.4				7.0				7.3					
回答者数	11	25	16	6	34	35	35	18	21	23	21	24	26	295

IV問3 あなたは自身の経済状況についてどう思いますか。(1つ回答)

回答項目	地域創生学部				生物資源科学部				保健福祉学部					全学
	地域創生(文)	地域創生(産)	地域創生(健)	地域創生(選)	地域資源開発	生命環境(生)	生命環境(環)	生命環境(選)	保健福祉(看)	保健福祉(理)	保健福祉(作)	保健福祉(コ)	保健福祉(人)	
1. 余裕がある	21.3	28.9	5.3	23.1	15.4	17.9	2.6	15.8	19.6	8.8	13.8	14.3	22.0	17.4
2. 普通	72.1	65.8	92.1	73.1	74.4	74.4	92.1	73.7	78.6	91.2	75.9	78.6	73.2	77.1
3. 生活が苦しい	4.9	5.3	2.6	3.8	7.7	5.1	5.3	10.5	1.8	—	10.3	7.1	2.4	4.8
無回答	1.6	—	—	—	2.6	2.6	—	—	—	—	—	—	2.4	0.8
回答者数	61	76	38	26	39	39	38	19	56	34	29	28	41	524

IV問4 あなたはアルバイトをしますか。(1つ回答)

回答項目	地域創生学部				生物資源科学部				保健福祉学部					全学
	地域創生(文)	地域創生(産)	地域創生(健)	地域創生(選)	地域資源開発	生命環境(生)	生命環境(環)	生命環境(選)	保健福祉(看)	保健福祉(理)	保健福祉(作)	保健福祉(コ)	保健福祉(人)	
1. アルバイトをする	88.5	97.4	89.5	84.6	92.3	84.6	81.6	78.9	89.3	97.1	82.8	89.3	87.8	89.1
2. アルバイトはしない	11.5	2.6	10.5	15.4	7.7	15.4	18.4	21.1	10.7	2.9	17.2	10.7	12.2	10.9
無回答	—	—	—	—	—	—	—	—	—	—	—	—	—	—
回答者数	61	76	38	26	39	39	38	19	56	34	29	28	41	524

IV問5 (IV問4で「1 アルバイトをする」と回答した人)アルバイトを行うのはいつですか。(1つ回答)

回答項目	地域創生学部				生物資源科学部				保健福祉学部					全学
	地域創生(文)	地域創生(産)	地域創生(健)	地域創生(選)	地域資源開発	生命環境(生)	生命環境(環)	生命環境(選)	保健福祉(看)	保健福祉(理)	保健福祉(作)	保健福祉(コ)	保健福祉(人)	
1. 長期休暇中のみ	—	2.7	—	—	2.8	6.1	3.2	—	8.0	3.0	4.2	—	5.6	3.0
2. 授業期間中のみ	1.9	—	—	—	—	9.1	—	13.3	—	—	—	—	—	1.3
3. 時期を問わず臨時的に	1.9	6.8	—	—	11.1	6.1	12.9	6.7	4.0	6.1	8.3	4.0	11.1	6.0
4. 年間を通して恒常的に	94.4	90.5	100.0	100.0	86.1	78.8	83.9	80.0	88.0	90.9	87.5	96.0	83.3	89.5
無回答	1.9	—	—	—	—	—	—	—	—	—	—	—	—	0.2
回答者数	54	74	34	22	36	33	31	15	50	33	24	25	36	467

IV問6 (IV問4で「1 アルバイトをする」と回答した人)

授業期間にアルバイトをする場合、1日何時間程度ですか。(1つ回答)

回答項目	地域創生学部				生物資源科学部				保健福祉学部					全学
	地域創生(文)	地域創生(産)	地域創生(健)	地域創生(選)	地域資源開発	生命環境(生)	生命環境(環)	生命環境(選)	保健福祉(看)	保健福祉(理)	保健福祉(作)	保健福祉(コ)	保健福祉(人)	
1. 2時間未満	—	5.4	—	4.5	2.8	—	—	6.7	2.0	—	—	4.0	2.8	2.1
2. 2時間以上3時間未満	14.8	8.1	5.9	—	13.9	9.1	9.7	13.3	6.0	9.1	—	16.0	11.1	9.2
3. 3時間以上4時間未満	29.6	21.6	23.5	40.9	22.2	33.3	29.0	20.0	30.0	27.3	29.2	44.0	30.6	28.5
4. 4時間以上5時間未満	25.9	28.4	58.8	36.4	38.9	18.2	16.1	33.3	28.0	36.4	41.7	32.0	30.6	31.7
5. 5時間以上6時間未満	18.5	23.0	5.9	9.1	13.9	18.2	22.6	6.7	14.0	21.2	8.3	4.0	16.7	15.6
6. 6時間以上	11.1	13.5	5.9	9.1	8.3	18.2	22.6	20.0	16.0	6.1	20.8	—	8.3	12.2
無回答	—	—	—	—	—	3.0	—	—	4.0	—	—	—	—	0.6
回答者数	54	74	34	22	36	33	31	15	50	33	24	25	36	467

IV問7 (IV問4で「1 アルバイトをする」と回答した人)  
アルバイトをしていて学業に差し障りがあると思いますか。(1つ回答)

回答項目	地域創生学部				生物資源科学部				保健福祉学部					全学
	地域創生(文)	地域創生(産)	地域創生(健)	地域創生(選)	地域資源開発	生命環境(生)	生命環境(環)	生命環境(選)	保健福祉(看)	保健福祉(理)	保健福祉(作)	保健福祉(コ)	保健福祉(人)	
1. そう思う	1.9	2.7	2.9	—	5.6	3.0	—	6.7	4.0	9.1	4.2	8.0	8.3	4.1
2. ある程度そう思う	33.3	29.7	29.4	31.8	33.3	36.4	29.0	40.0	24.0	21.2	45.8	36.0	44.4	32.3
3. あまりそう思わない	53.7	60.8	61.8	63.6	44.4	57.6	64.5	46.7	52.0	54.5	41.7	52.0	36.1	53.7
4. そう思わない	11.1	6.8	5.9	4.5	16.7	3.0	6.5	6.7	18.0	15.2	8.3	4.0	11.1	9.6
無回答	—	—	—	—	—	—	—	—	2.0	—	—	—	—	0.2
回答者数	54	74	34	22	36	33	31	15	50	33	24	25	36	467

IV問8 (IV問4で「1 アルバイトをする」と回答した人)あなたがアルバイトをする理由をお聞かせください。(複数回答)

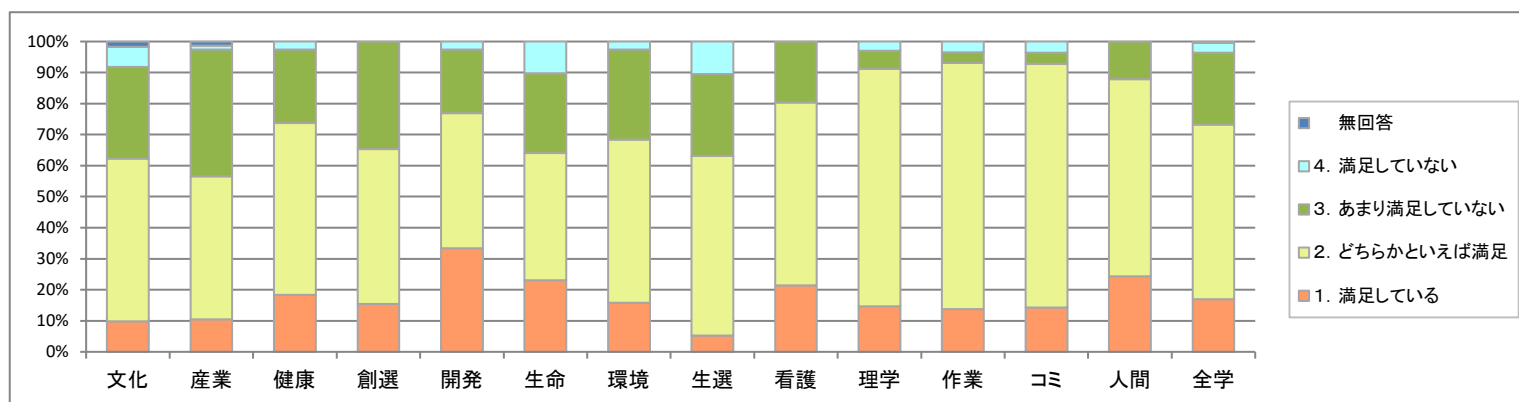
回答項目	地域創生学部				生物資源科学部				保健福祉学部					全学
	地域創生(文)	地域創生(産)	地域創生(健)	地域創生(選)	地域資源開発	生命環境(生)	生命環境(環)	生命環境(選)	保健福祉(看)	保健福祉(理)	保健福祉(作)	保健福祉(コ)	保健福祉(人)	
1. 生活費のため	27.8	45.9	47.1	40.9	63.9	72.7	77.4	73.3	30.0	48.5	62.5	68.0	36.1	49.7
2. 学費のため	18.5	10.8	8.8	4.5	16.7	18.2	22.6	33.3	12.0	12.1	16.7	12.0	11.1	14.3
3. 課外活動のため	7.4	4.1	5.9	4.5	8.3	—	3.2	—	—	6.1	20.8	8.0	13.9	6.0
4. 遊興費のため	75.9	73.0	79.4	86.4	72.2	63.6	41.9	66.7	84.0	81.8	70.8	76.0	75.0	73.4
5. 社会経験のため	70.4	62.2	73.5	54.5	61.1	51.5	38.7	86.7	58.0	69.7	66.7	64.0	61.1	62.3
6. その他	1.9	—	2.9	—	5.6	3.0	3.2	6.7	6.0	3.0	4.2	—	11.1	3.4
無回答	—	—	—	—	—	—	—	—	—	—	—	—	—	—
回答者数	54	74	34	22	36	33	31	15	50	33	24	25	36	467

IV問9 (IV問4で「1 アルバイトをする」と回答した人)どんな職種に従事していますか。(複数回答)

回答項目	地域創生学部				生物資源科学部				保健福祉学部					全学
	地域創生(文)	地域創生(産)	地域創生(健)	地域創生(選)	地域資源開発	生命環境(生)	生命環境(環)	生命環境(選)	保健福祉(看)	保健福祉(理)	保健福祉(作)	保健福祉(コ)	保健福祉(人)	
1. 家庭教師・塾講師	25.9	20.3	11.8	27.3	22.2	15.2	9.7	13.3	24.0	12.1	12.5	24.0	16.7	18.8
2. 事務	3.7	1.4	2.9	—	2.8	—	3.2	13.3	4.0	3.0	4.2	—	—	2.6
3. 販売	24.1	32.4	20.6	45.5	58.3	33.3	54.8	46.7	32.0	36.4	33.3	32.0	44.4	36.4
4. 飲食関連	53.7	54.1	70.6	54.5	36.1	45.5	32.3	53.3	40.0	57.6	75.0	48.0	50.0	51.0
5. 販売・飲食関連を除く軽作業	—	4.1	5.9	9.1	5.6	6.1	6.5	13.3	10.0	3.0	—	4.0	5.6	5.1
6. 重労働・危険作業	1.9	—	—	—	—	3.0	—	—	4.0	—	—	—	—	0.9
7. その他	9.3	14.9	23.5	4.5	13.9	21.2	19.4	13.3	18.0	12.1	8.3	16.0	5.6	14.1
無回答	—	—	—	—	—	—	—	—	—	—	—	—	—	—
回答者数	54	74	34	22	36	33	31	15	50	33	24	25	36	467

V問1 あなたは現在の大学生生活に満足していますか。(1つ回答)

回答項目	地域創生学部				生物資源科学部				保健福祉学部					全学
	地域創生(文)	地域創生(産)	地域創生(健)	地域創生(選)	地域資源開発	生命環境(生)	生命環境(環)	生命環境(選)	保健福祉(看)	保健福祉(理)	保健福祉(作)	保健福祉(コ)	保健福祉(人)	
1. 満足している	9.8	10.5	18.4	15.4	33.3	23.1	15.8	5.3	21.4	14.7	13.8	14.3	24.4	17.0
2. どちらかといえば満足	52.5	46.1	55.3	50.0	43.6	41.0	52.6	57.9	58.9	76.5	79.3	78.6	63.4	56.3
3. あまり満足していない	29.5	40.8	23.7	34.6	20.5	25.6	28.9	26.3	19.6	5.9	3.4	3.6	12.2	23.1
4. 満足していない	6.6	1.3	2.6	—	2.6	10.3	2.6	10.5	—	2.9	3.4	3.6	—	3.2
無回答	1.6	1.3	—	—	—	—	—	—	—	—	—	—	—	0.4
回答者数	61	76	38	26	39	39	38	19	56	34	29	28	41	524



V問2 問1の回答のように考える理由は何ですか。(複数回答)

回答項目	地域創生学部				生物資源科学部				保健福祉学部					全学
	地域創生(文)	地域創生(産)	地域創生(健)	地域創生(選)	地域資源開発	生命環境(生)	生命環境(環)	生命環境(選)	保健福祉(看)	保健福祉(理)	保健福祉(作)	保健福祉(コ)	保健福祉(人)	
1. 授業内容	60.7	44.7	60.5	57.7	41.0	33.3	50.0	47.4	41.1	50.0	58.6	60.7	51.2	49.8
2. 友人との人間関係	49.2	63.2	73.7	50.0	79.5	82.1	68.4	52.6	62.5	76.5	72.4	60.7	73.2	66.2
3. 大学の施設・設備・環境	14.8	14.5	23.7	19.2	25.6	25.6	23.7	47.4	17.9	14.7	20.7	17.9	17.1	20.0
4. 教員との接触	8.2	7.9	2.6	3.8	25.6	12.8	7.9	—	14.3	2.9	20.7	3.6	9.8	9.7
5. その他	8.2	14.5	10.5	11.5	7.7	10.3	7.9	5.3	5.4	8.8	13.8	17.9	4.9	9.7
無回答	1.6	1.3	2.6	3.8	—	—	2.6	—	1.8	—	—	—	—	1.1
回答者数	61	76	38	26	39	39	38	19	56	34	29	28	41	524

V問3 次の項目について、あなたの考えを教えてください。(1つ回答)

① オフィスアワー等の学修サポート体制について満足していますか。

回答項目	地域創生学部				生物資源科学部				保健福祉学部					全学
	地域創生(文)	地域創生(産)	地域創生(健)	地域創生(選)	地域資源開発	生命環境(生)	生命環境(環)	生命環境(選)	保健福祉(看)	保健福祉(理)	保健福祉(作)	保健福祉(コ)	保健福祉(人)	
1. 満足している	11.5	9.2	7.9	15.4	20.5	2.6	13.2	5.3	23.2	14.7	17.2	10.7	22.0	13.5
2. どちらかといえば満足	63.9	63.2	73.7	50.0	69.2	66.7	63.2	73.7	58.9	67.6	58.6	75.0	63.4	64.7
3. あまり満足していない	19.7	22.4	18.4	34.6	7.7	23.1	21.1	15.8	17.9	17.6	20.7	10.7	14.6	18.9
4. 満足していない	3.3	3.9	—	—	2.6	7.7	2.6	5.3	—	—	3.4	3.6	—	2.5
無回答	1.6	1.3	—	—	—	—	—	—	—	—	—	—	—	0.4
回答者数	61	76	38	26	39	39	38	19	56	34	29	28	41	524

V問3 次の項目について、あなたの考えを教えてください。(1つ回答)

② カリキュラム構成(授業科目体系)について満足していますか。

回答項目	地域創生学部				生物資源科学部				保健福祉学部					全学
	地域創生(文)	地域創生(産)	地域創生(健)	地域創生(選)	地域資源開発	生命環境(生)	生命環境(環)	生命環境(選)	保健福祉(看)	保健福祉(理)	保健福祉(作)	保健福祉(コ)	保健福祉(人)	
1. 満足している	13.1	11.8	23.7	15.4	17.9	7.7	18.4	10.5	16.1	11.8	13.8	17.9	26.8	15.6
2. どちらかといえば満足	67.2	72.4	65.8	69.2	74.4	76.9	60.5	78.9	64.3	67.6	79.3	75.0	63.4	69.7
3. あまり満足していない	16.4	15.8	7.9	15.4	5.1	15.4	21.1	10.5	19.6	17.6	6.9	7.1	9.8	13.7
4. 満足していない	1.6	—	2.6	—	2.6	—	—	—	—	2.9	—	—	—	0.8
無回答	1.6	—	—	—	—	—	—	—	—	—	—	—	—	0.2
回答者数	61	76	38	26	39	39	38	19	56	34	29	28	41	524

V問3 次の項目について、あなたの考えを教えてください。(1つ回答)

③ 時間割の科目配置について満足していますか。

回答項目	地域創生学部				生物資源科学部				保健福祉学部					全学
	地域創生(文)	地域創生(産)	地域創生(健)	地域創生(選)	地域資源開発	生命環境(生)	生命環境(環)	生命環境(選)	保健福祉(看)	保健福祉(理)	保健福祉(作)	保健福祉(コ)	保健福祉(人)	
1. 満足している	8.2	2.6	18.4	11.5	17.9	5.1	13.2	15.8	7.1	8.8	13.8	10.7	24.4	11.1
2. どちらかといえば満足	45.9	67.1	63.2	53.8	61.5	64.1	55.3	57.9	55.4	52.9	58.6	71.4	53.7	58.4
3. あまり満足していない	31.1	23.7	15.8	26.9	17.9	28.2	31.6	26.3	37.5	29.4	20.7	14.3	17.1	25.4
4. 満足していない	13.1	6.6	2.6	7.7	2.6	2.6	—	—	—	8.8	6.9	3.6	4.9	5.0
無回答	1.6	—	—	—	—	—	—	—	—	—	—	—	—	0.2
回答者数	61	76	38	26	39	39	38	19	56	34	29	28	41	524

V問3 次の項目について、あなたの考えを教えてください。(1つ回答)

④ コースカタログ等の授業案内はわかりやすいと思いますか。

回答項目	地域創生学部				生物資源科学部				保健福祉学部					全学
	地域創生(文)	地域創生(産)	地域創生(健)	地域創生(選)	地域資源開発	生命環境(生)	生命環境(環)	生命環境(選)	保健福祉(看)	保健福祉(理)	保健福祉(作)	保健福祉(コ)	保健福祉(人)	
1. そう思う	14.8	14.5	21.1	15.4	20.5	7.7	18.4	10.5	16.1	20.6	13.8	25.0	24.4	17.0
2. どちらかといえばそう思う	68.9	72.4	63.2	65.4	53.8	71.8	44.7	52.6	66.1	58.8	72.4	64.3	68.3	64.5
3. あまりそう思わない	11.5	10.5	15.8	19.2	23.1	20.5	26.3	36.8	16.1	20.6	13.8	7.1	7.3	16.2
4. そう思わない	3.3	1.3	—	—	2.6	—	7.9	—	1.8	—	—	3.6	—	1.7
無回答	1.6	1.3	—	—	—	—	2.6	—	—	—	—	—	—	0.6
回答者数	61	76	38	26	39	39	38	19	56	34	29	28	41	524

V問3 次の項目について、あなたの考えを教えてください。(1つ回答)

⑤ 学生ポータルサイトは使いやすいと思いますか。

回答項目	地域創生学部				生物資源科学部			保健福祉学部					全学	
	地域創生(文)	地域創生(産)	地域創生(健)	地域創生(選)	地域資源開発	生命環境(生)	生命環境(環)	生命環境(選)	保健福祉(看)	保健福祉(理)	保健福祉(作)	保健福祉(コ)		保健福祉(人)
1. そう思う	23.0	22.4	18.4	26.9	25.6	12.8	26.3	21.1	19.6	29.4	20.7	28.6	41.5	24.0
2. どちらかといえばそう思う	57.4	57.9	65.8	65.4	51.3	69.2	60.5	47.4	58.9	52.9	62.1	32.1	48.8	56.9
3. あまりそう思わない	14.8	17.1	13.2	7.7	20.5	12.8	5.3	26.3	19.6	14.7	17.2	39.3	9.8	16.2
4. そう思わない	3.3	2.6	2.6	—	2.6	5.1	7.9	5.3	1.8	2.9	—	—	—	2.7
無回答	1.6	—	—	—	—	—	—	—	—	—	—	—	—	0.2
回答者数	61	76	38	26	39	39	38	19	56	34	29	28	41	524

V問3 次の項目について、あなたの考えを教えてください。(1つ回答)

⑥ 図書館の図書・資料は充実していると思いますか。

回答項目	地域創生学部				生物資源科学部			保健福祉学部					全学	
	地域創生(文)	地域創生(産)	地域創生(健)	地域創生(選)	地域資源開発	生命環境(生)	生命環境(環)	生命環境(選)	保健福祉(看)	保健福祉(理)	保健福祉(作)	保健福祉(コ)		保健福祉(人)
1. そう思う	27.9	22.4	26.3	34.6	10.3	30.8	36.8	15.8	17.9	26.5	13.8	17.9	24.4	23.7
2. どちらかといえばそう思う	62.3	60.5	65.8	65.4	66.7	59.0	57.9	63.2	69.6	70.6	75.9	78.6	63.4	65.3
3. あまりそう思わない	8.2	17.1	5.3	—	17.9	10.3	5.3	21.1	12.5	2.9	6.9	3.6	9.8	9.9
4. そう思わない	—	—	2.6	—	5.1	—	—	—	—	—	3.4	—	—	0.8
無回答	1.6	—	—	—	—	—	—	—	—	—	—	—	2.4	0.4
回答者数	61	76	38	26	39	39	38	19	56	34	29	28	41	524

V問3 次の項目について、あなたの考えを教えてください。(1つ回答)

⑦ 図書館の検索サービスは充実していると思いますか。

回答項目	地域創生学部				生物資源科学部			保健福祉学部					全学	
	地域創生(文)	地域創生(産)	地域創生(健)	地域創生(選)	地域資源開発	生命環境(生)	生命環境(環)	生命環境(選)	保健福祉(看)	保健福祉(理)	保健福祉(作)	保健福祉(コ)		保健福祉(人)
1. そう思う	26.2	25.0	28.9	26.9	12.8	20.5	31.6	21.1	16.1	32.4	17.2	21.4	31.7	24.0
2. どちらかといえばそう思う	57.4	53.9	63.2	73.1	64.1	66.7	52.6	73.7	71.4	61.8	69.0	67.9	58.5	62.6
3. あまりそう思わない	14.8	21.1	5.3	—	17.9	12.8	15.8	5.3	12.5	5.9	10.3	10.7	9.8	12.4
4. そう思わない	—	—	2.6	—	5.1	—	—	—	—	—	3.4	—	—	0.8
無回答	1.6	—	—	—	—	—	—	—	—	—	—	—	—	0.2
回答者数	61	76	38	26	39	39	38	19	56	34	29	28	41	524

V問3 次の項目について、あなたの考えを教えてください。(1つ回答)

⑧ 講義室・演習室は使いやすいと思いますか。

回答項目	地域創生学部				生物資源科学部			保健福祉学部					全学	
	地域創生(文)	地域創生(産)	地域創生(健)	地域創生(選)	地域資源開発	生命環境(生)	生命環境(環)	生命環境(選)	保健福祉(看)	保健福祉(理)	保健福祉(作)	保健福祉(コ)		保健福祉(人)
1. そう思う	18.0	18.4	23.7	7.7	12.8	20.5	36.8	26.3	21.4	32.4	17.2	25.0	26.8	21.8
2. どちらかといえばそう思う	62.3	68.4	73.7	73.1	59.0	61.5	47.4	47.4	73.2	58.8	79.3	71.4	61.0	64.9
3. あまりそう思わない	16.4	11.8	2.6	19.2	23.1	17.9	15.8	26.3	5.4	8.8	3.4	3.6	7.3	12.0
4. そう思わない	1.6	1.3	—	—	5.1	—	—	—	—	—	—	—	4.9	1.1
無回答	1.6	—	—	—	—	—	—	—	—	—	—	—	—	0.2
回答者数	61	76	38	26	39	39	38	19	56	34	29	28	41	524

V問3 次の項目について、あなたの考えを教えてください。(1つ回答)

⑨ パソコン等の教育機材は充実していると思いますか。

回答項目	地域創生学部				生物資源科学部			保健福祉学部					全学	
	地域創生(文)	地域創生(産)	地域創生(健)	地域創生(選)	地域資源開発	生命環境(生)	生命環境(環)	生命環境(選)	保健福祉(看)	保健福祉(理)	保健福祉(作)	保健福祉(コ)		保健福祉(人)
1. そう思う	26.2	28.9	18.4	19.2	20.5	23.1	23.7	15.8	16.1	29.4	13.8	14.3	26.8	22.3
2. どちらかといえばそう思う	60.7	56.6	65.8	69.2	61.5	61.5	65.8	68.4	69.6	61.8	75.9	67.9	63.4	64.1
3. あまりそう思わない	11.5	13.2	15.8	11.5	12.8	15.4	7.9	15.8	12.5	8.8	10.3	17.9	7.3	12.2
4. そう思わない	—	1.3	—	—	5.1	—	2.6	—	1.8	—	—	—	2.4	1.1
無回答	1.6	—	—	—	—	—	—	—	—	—	—	—	—	0.2
回答者数	61	76	38	26	39	39	38	19	56	34	29	28	41	524



V問3 次の項目について、あなたの考えを教えてください。(1つ回答)

⑩ 学生ラウンジ等の活動の場は充実していると思いますか。

回答項目	地域創生学部				生物資源科学部			保健福祉学部					全学	
	地域創生(文)	地域創生(産)	地域創生(健)	地域創生(選)	地域資源開発	生命環境(生)	生命環境(環)	生命環境(選)	保健福祉(看)	保健福祉(理)	保健福祉(作)	保健福祉(コ)		保健福祉(人)
1. そう思う	8.2	13.2	7.9	15.4	10.3	12.8	10.5	10.5	16.1	20.6	10.3	7.1	24.4	13.0
2. どちらかといえばそう思う	62.3	68.4	65.8	69.2	48.7	48.7	55.3	21.1	50.0	55.9	62.1	75.0	61.0	58.6
3. あまりそう思わない	23.0	14.5	26.3	15.4	33.3	33.3	34.2	63.2	33.9	23.5	27.6	17.9	9.8	25.6
4. そう思わない	4.9	2.6	—	—	7.7	5.1	—	5.3	—	—	—	—	4.9	2.5
無回答	1.6	1.3	—	—	—	—	—	—	—	—	—	—	—	0.4
回答者数	61	76	38	26	39	39	38	19	56	34	29	28	41	524

V問3 次の項目について、あなたの考えを教えてください。(1つ回答)

⑪ 学生食堂・売店について満足していますか。

回答項目	地域創生学部				生物資源科学部			保健福祉学部					全学	
	地域創生(文)	地域創生(産)	地域創生(健)	地域創生(選)	地域資源開発	生命環境(生)	生命環境(環)	生命環境(選)	保健福祉(看)	保健福祉(理)	保健福祉(作)	保健福祉(コ)		保健福祉(人)
1. 満足している	1.6	3.9	—	—	10.3	10.3	7.9	5.3	10.7	20.6	31.0	28.6	36.6	11.6
2. どちらかといえば満足	29.5	38.2	21.1	26.9	25.6	33.3	36.8	10.5	53.6	52.9	41.4	50.0	56.1	37.8
3. あまり満足していない	31.1	26.3	44.7	38.5	41.0	41.0	36.8	57.9	28.6	17.6	27.6	21.4	4.9	30.7
4. 満足していない	36.1	31.6	31.6	34.6	23.1	15.4	18.4	26.3	7.1	8.8	—	—	2.4	19.5
無回答	1.6	—	2.6	—	—	—	—	—	—	—	—	—	—	0.4
回答者数	61	76	38	26	39	39	38	19	56	34	29	28	41	524

V問3 次の項目について、あなたの考えを教えてください。(1つ回答)

⑫ 課外活動施設は充実していると思いますか。

回答項目	地域創生学部				生物資源科学部			保健福祉学部					全学	
	地域創生(文)	地域創生(産)	地域創生(健)	地域創生(選)	地域資源開発	生命環境(生)	生命環境(環)	生命環境(選)	保健福祉(看)	保健福祉(理)	保健福祉(作)	保健福祉(コ)		保健福祉(人)
1. そう思う	6.6	5.3	2.6	3.8	15.4	7.7	5.3	5.3	14.3	8.8	6.9	7.1	14.6	8.2
2. どちらかといえばそう思う	55.7	63.2	65.8	42.3	43.6	66.7	52.6	36.8	48.2	70.6	72.4	71.4	61.0	58.2
3. あまりそう思わない	24.6	22.4	23.7	50.0	33.3	23.1	39.5	47.4	26.8	20.6	20.7	21.4	19.5	27.1
4. そう思わない	11.5	9.2	7.9	3.8	7.7	2.6	2.6	10.5	10.7	—	—	—	4.9	6.3
無回答	1.6	—	—	—	—	—	—	—	—	—	—	—	—	0.2
回答者数	61	76	38	26	39	39	38	19	56	34	29	28	41	524

V問3 次の項目について、あなたの考えを教えてください。(1つ回答)

⑬ 就職支援について満足していますか。

回答項目	地域創生学部				生物資源科学部			保健福祉学部					全学	
	地域創生(文)	地域創生(産)	地域創生(健)	地域創生(選)	地域資源開発	生命環境(生)	生命環境(環)	生命環境(選)	保健福祉(看)	保健福祉(理)	保健福祉(作)	保健福祉(コ)		保健福祉(人)
1. 満足している	9.8	6.6	7.9	3.8	12.8	2.6	10.5	5.3	19.6	17.6	3.4	7.1	17.1	10.1
2. どちらかといえば満足	72.1	76.3	65.8	73.1	64.1	74.4	65.8	57.9	62.5	64.7	75.9	71.4	75.6	69.8
3. あまり満足していない	14.8	13.2	18.4	23.1	17.9	20.5	18.4	31.6	17.9	11.8	20.7	17.9	7.3	16.8
4. 満足していない	1.6	3.9	5.3	—	5.1	2.6	5.3	5.3	—	2.9	—	3.6	—	2.7
無回答	1.6	—	2.6	—	—	—	—	—	—	2.9	—	—	—	0.6
回答者数	61	76	38	26	39	39	38	19	56	34	29	28	41	524

V問3 次の項目について、あなたの考えを教えてください。(1つ回答)

⑭ 学生相談支援について満足していますか。

回答項目	地域創生学部				生物資源科学部			保健福祉学部					全学	
	地域創生(文)	地域創生(産)	地域創生(健)	地域創生(選)	地域資源開発	生命環境(生)	生命環境(環)	生命環境(選)	保健福祉(看)	保健福祉(理)	保健福祉(作)	保健福祉(コ)		保健福祉(人)
1. 満足している	13.1	13.2	10.5	3.8	15.4	10.3	7.9	10.5	19.6	14.7	6.9	7.1	26.8	13.2
2. どちらかといえば満足	72.1	68.4	71.1	80.8	61.5	69.2	73.7	73.7	64.3	70.6	86.2	67.9	65.9	70.2
3. あまり満足していない	11.5	17.1	10.5	15.4	17.9	15.4	13.2	15.8	16.1	11.8	6.9	21.4	7.3	13.9
4. 満足していない	1.6	1.3	5.3	—	5.1	5.1	5.3	—	—	2.9	—	3.6	—	2.3
無回答	1.6	—	2.6	—	—	—	—	—	—	—	—	—	—	0.4
回答者数	61	76	38	26	39	39	38	19	56	34	29	28	41	524

V問3 次の項目について、あなたの考えを教えてください。(1つ回答)

⑮ 国際交流支援について満足していますか。

回答項目	地域創生学部				生物資源科学部				保健福祉学部					全学
	地域創生(文)	地域創生(産)	地域創生(健)	地域創生(選)	地域資源開発	生命環境(生)	生命環境(環)	生命環境(選)	保健福祉(看)	保健福祉(理)	保健福祉(作)	保健福祉(コ)	保健福祉(人)	
1. 満足している	11.5	13.2	7.9	3.8	12.8	2.6	5.3	5.3	19.6	17.6	6.9	17.9	19.5	11.8
2. どちらかといえば満足	70.5	63.2	71.1	69.2	56.4	69.2	60.5	57.9	58.9	64.7	75.9	57.1	73.2	65.3
3. あまり満足していない	16.4	18.4	10.5	26.9	25.6	20.5	28.9	26.3	21.4	17.6	17.2	25.0	7.3	19.5
4. 満足していない	—	5.3	7.9	—	5.1	7.7	5.3	10.5	—	—	—	—	—	3.1
無回答	1.6	—	2.6	—	—	—	—	—	—	—	—	—	—	0.4
回答者数	61	76	38	26	39	39	38	19	56	34	29	28	41	524

V問3 次の項目について、あなたの考えを教えてください。(1つ回答)

⑯ 同級生や先輩・後輩との関係について満足していますか。

回答項目	地域創生学部				生物資源科学部				保健福祉学部					全学
	地域創生(文)	地域創生(産)	地域創生(健)	地域創生(選)	地域資源開発	生命環境(生)	生命環境(環)	生命環境(選)	保健福祉(看)	保健福祉(理)	保健福祉(作)	保健福祉(コ)	保健福祉(人)	
1. 満足している	13.1	19.7	23.7	19.2	46.2	30.8	28.9	15.8	28.6	23.5	20.7	17.9	29.3	24.4
2. どちらかといえば満足	50.8	48.7	44.7	46.2	38.5	46.2	47.4	68.4	41.1	67.6	62.1	64.3	56.1	50.8
3. あまり満足していない	32.8	22.4	26.3	34.6	10.3	17.9	21.1	15.8	23.2	8.8	17.2	17.9	12.2	20.8
4. 満足していない	1.6	9.2	5.3	—	5.1	5.1	—	—	7.1	—	—	—	2.4	3.6
無回答	1.6	—	—	—	—	—	2.6	—	—	—	—	—	—	0.4
回答者数	61	76	38	26	39	39	38	19	56	34	29	28	41	524

V問3 次の項目について、あなたの考えを教えてください。(1つ回答)

⑰ 教員の対応について満足していますか。

回答項目	地域創生学部				生物資源科学部				保健福祉学部					全学
	地域創生(文)	地域創生(産)	地域創生(健)	地域創生(選)	地域資源開発	生命環境(生)	生命環境(環)	生命環境(選)	保健福祉(看)	保健福祉(理)	保健福祉(作)	保健福祉(コ)	保健福祉(人)	
1. 満足している	31.1	18.4	34.2	23.1	41.0	10.3	26.3	5.3	35.7	29.4	37.9	21.4	56.1	29.2
2. どちらかといえば満足	57.4	67.1	65.8	69.2	56.4	79.5	63.2	73.7	62.5	70.6	58.6	64.3	43.9	63.4
3. あまり満足していない	6.6	11.8	—	7.7	2.6	10.3	7.9	21.1	1.8	—	3.4	14.3	—	6.3
4. 満足していない	3.3	2.6	—	—	—	—	—	—	—	—	—	—	—	0.8
無回答	1.6	—	—	—	—	—	2.6	—	—	—	—	—	—	0.4
回答者数	61	76	38	26	39	39	38	19	56	34	29	28	41	524

V問3 次の項目について、あなたの考えを教えてください。(1つ回答)

⑱ 事務職員の対応について満足していますか。

回答項目	地域創生学部				生物資源科学部				保健福祉学部					全学
	地域創生(文)	地域創生(産)	地域創生(健)	地域創生(選)	地域資源開発	生命環境(生)	生命環境(環)	生命環境(選)	保健福祉(看)	保健福祉(理)	保健福祉(作)	保健福祉(コ)	保健福祉(人)	
1. 満足している	36.1	31.6	42.1	38.5	38.5	28.2	31.6	21.1	44.6	50.0	41.4	42.9	53.7	38.5
2. どちらかといえば満足	57.4	57.9	57.9	57.7	46.2	66.7	63.2	68.4	50.0	47.1	58.6	57.1	46.3	55.9
3. あまり満足していない	3.3	9.2	—	3.8	15.4	2.6	5.3	10.5	3.6	2.9	—	—	—	4.6
4. 満足していない	1.6	1.3	—	—	—	2.6	—	—	1.8	—	—	—	—	0.8
無回答	1.6	—	—	—	—	—	—	—	—	—	—	—	—	0.2
回答者数	61	76	38	26	39	39	38	19	56	34	29	28	41	524

V問3 次の項目について、あなたの考えを教えてください。(1つ回答)

⑲ 本学は地域社会に対して積極的に貢献していると思いますか。

回答項目	地域創生学部				生物資源科学部				保健福祉学部					全学
	地域創生(文)	地域創生(産)	地域創生(健)	地域創生(選)	地域資源開発	生命環境(生)	生命環境(環)	生命環境(選)	保健福祉(看)	保健福祉(理)	保健福祉(作)	保健福祉(コ)	保健福祉(人)	
1. そう思う	32.8	27.6	26.3	23.1	33.3	28.2	34.2	10.5	42.9	29.4	27.6	25.0	39.0	30.7
2. どちらかといえばそう思う	60.7	60.5	63.2	73.1	59.0	64.1	60.5	73.7	51.8	67.6	62.1	71.4	61.0	62.2
3. あまりそう思わない	4.9	10.5	7.9	3.8	5.1	7.7	2.6	15.8	3.6	2.9	10.3	3.6	—	5.9
4. そう思わない	—	1.3	—	—	2.6	—	2.6	—	—	—	—	—	—	0.6
無回答	1.6	—	2.6	—	—	—	—	—	1.8	—	—	—	—	0.6
回答者数	61	76	38	26	39	39	38	19	56	34	29	28	41	524

V問3 次の項目について、あなたの考えを教えてください。(1つ回答)

⑳ 本学は国際化への対応について積極的だと思いますか。

回答項目	地域創生学部				生物資源科学部			保健福祉学部					全学	
	地域創生(文)	地域創生(産)	地域創生(健)	地域創生(選)	地域資源開発	生命環境(生)	生命環境(環)	生命環境(選)	保健福祉(看)	保健福祉(理)	保健福祉(作)	保健福祉(コ)		保健福祉(人)
1. そう思う	29.5	22.4	26.3	19.2	25.6	20.5	21.1	5.3	25.0	14.7	24.1	17.9	29.3	22.9
2. どちらかといえばそう思う	67.2	61.8	57.9	73.1	56.4	53.8	57.9	57.9	51.8	73.5	62.1	60.7	63.4	61.1
3. あまりそう思わない	—	11.8	15.8	7.7	15.4	23.1	15.8	26.3	21.4	11.8	13.8	14.3	7.3	13.4
4. そう思わない	—	3.9	—	—	2.6	2.6	5.3	10.5	—	—	—	7.1	—	2.1
無回答	3.3	—	—	—	—	—	—	—	1.8	—	—	—	—	0.6
回答者数	61	76	38	26	39	39	38	19	56	34	29	28	41	524

V問3 次の項目について、あなたの考えを教えてください。(1つ回答)

㉑ あなたと同じ専門(学修)分野への進学を希望している高校生に対して本学を勧めますか。

回答項目	地域創生学部				生物資源科学部			保健福祉学部					全学	
	地域創生(文)	地域創生(産)	地域創生(健)	地域創生(選)	地域資源開発	生命環境(生)	生命環境(環)	生命環境(選)	保健福祉(看)	保健福祉(理)	保健福祉(作)	保健福祉(コ)		保健福祉(人)
1. そう思う	24.6	21.1	34.2	23.1	17.9	15.4	15.8	5.3	30.4	41.2	41.4	35.7	39.0	26.5
2. どちらかといえばそう思う	57.4	65.8	63.2	57.7	53.8	53.8	47.4	52.6	60.7	58.8	55.2	50.0	48.8	56.9
3. あまりそう思わない	14.8	13.2	2.6	19.2	23.1	28.2	34.2	15.8	7.1	—	3.4	10.7	9.8	13.9
4. そう思わない	1.6	—	—	—	5.1	2.6	2.6	26.3	—	—	—	—	—	1.9
無回答	1.6	—	—	—	—	—	—	—	1.8	—	—	3.6	2.4	0.8
回答者数	61	76	38	26	39	39	38	19	56	34	29	28	41	524

V問4 次の窓口や学生サービス担当について、あなたの満足度を教えてください。(1つ回答)

① 教学課の対応

回答項目	地域創生学部				生物資源科学部			保健福祉学部					全学	
	地域創生(文)	地域創生(産)	地域創生(健)	地域創生(選)	地域資源開発	生命環境(生)	生命環境(環)	生命環境(選)	保健福祉(看)	保健福祉(理)	保健福祉(作)	保健福祉(コ)		保健福祉(人)
1. 満足	50.8	51.3	63.2	50.0	38.5	35.9	55.3	47.4	53.6	76.5	62.1	67.9	53.7	53.6
2. どちらかといえば満足	45.9	43.4	36.8	50.0	46.2	61.5	28.9	42.1	44.6	17.6	34.5	32.1	43.9	41.4
3. どちらかといえば不満	1.6	2.6	—	—	10.3	—	10.5	10.5	—	—	3.4	—	—	2.7
4. 不満	1.6	1.3	—	—	2.6	2.6	5.3	—	1.8	2.9	—	—	—	1.5
5. 利用したことがない	—	1.3	—	—	2.6	—	—	—	—	2.9	—	—	2.4	0.8
無回答	—	—	—	—	—	—	—	—	—	—	—	—	—	—
回答者数	61	76	38	26	39	39	38	19	56	34	29	28	41	524

V問4 次の窓口や学生サービス担当について、あなたの満足度を教えてください。(1つ回答)

② キャリアセンターの対応

回答項目	地域創生学部				生物資源科学部			保健福祉学部					全学	
	地域創生(文)	地域創生(産)	地域創生(健)	地域創生(選)	地域資源開発	生命環境(生)	生命環境(環)	生命環境(選)	保健福祉(看)	保健福祉(理)	保健福祉(作)	保健福祉(コ)		保健福祉(人)
1. 満足	23.0	21.1	15.8	7.7	17.9	7.7	7.9	10.5	19.6	23.5	20.7	7.1	34.1	17.9
2. どちらかといえば満足	37.7	35.5	26.3	34.6	38.5	30.8	34.2	47.4	28.6	20.6	24.1	28.6	34.1	32.4
3. どちらかといえば不満	1.6	2.6	2.6	3.8	—	2.6	—	10.5	1.8	2.9	—	3.6	—	2.1
4. 不満	—	—	—	—	—	—	—	—	—	—	—	—	—	—
5. 利用したことがない	37.7	40.8	52.6	53.8	43.6	59.0	57.9	31.6	50.0	52.9	55.2	60.7	31.7	47.3
無回答	—	—	2.6	—	—	—	—	—	—	—	—	—	—	0.2
回答者数	61	76	38	26	39	39	38	19	56	34	29	28	41	524

V問4 次の窓口や学生サービス担当について、あなたの満足度を教えてください。(1つ回答)

③ 国際交流センターの対応

回答項目	地域創生学部				生物資源科学部			保健福祉学部					全学	
	地域創生(文)	地域創生(産)	地域創生(健)	地域創生(選)	地域資源開発	生命環境(生)	生命環境(環)	生命環境(選)	保健福祉(看)	保健福祉(理)	保健福祉(作)	保健福祉(コ)		保健福祉(人)
1. 満足	27.9	14.5	7.9	7.7	12.8	2.6	7.9	15.8	17.9	26.5	17.2	10.7	34.1	16.4
2. どちらかといえば満足	34.4	36.8	28.9	38.5	38.5	28.2	31.6	36.8	26.8	17.6	27.6	35.7	31.7	31.9
3. どちらかといえば不満	—	1.3	2.6	3.8	—	2.6	—	10.5	—	—	—	3.6	—	1.3
4. 不満	—	—	—	—	—	—	—	—	—	—	—	—	—	—
5. 利用したことがない	37.7	47.4	57.9	50.0	48.7	66.7	60.5	36.8	55.4	55.9	55.2	50.0	34.1	50.2
無回答	—	—	2.6	—	—	—	—	—	—	—	—	—	—	0.2
回答者数	61	76	38	26	39	39	38	19	56	34	29	28	41	524

V問4 次の窓口や学生サービス担当について、あなたの満足度を教えてください。(1つ回答)

④ 図書館窓口の対応

回答項目	地域創生学部				生物資源科学部			保健福祉学部					全学	
	地域創生(文)	地域創生(産)	地域創生(健)	地域創生(選)	地域資源開発	生命環境(生)	生命環境(環)	生命環境(選)	保健福祉(看)	保健福祉(理)	保健福祉(作)	保健福祉(コ)		保健福祉(人)
1. 満足	42.6	34.2	28.9	19.2	35.9	46.2	34.2	42.1	30.4	44.1	31.0	17.9	34.1	34.5
2. どちらかといえば満足	37.7	38.2	44.7	42.3	28.2	41.0	50.0	47.4	33.9	14.7	24.1	32.1	34.1	36.1
3. どちらかといえば不満	—	1.3	—	—	2.6	—	—	5.3	—	2.9	—	—	—	0.8
4. 不満	—	—	—	—	—	—	—	—	—	—	—	—	—	—
5. 利用したことがない	19.7	26.3	26.3	38.5	33.3	12.8	15.8	5.3	35.7	38.2	44.8	50.0	31.7	28.6
無回答	—	—	—	—	—	—	—	—	—	—	—	—	—	—
回答者数	61	76	38	26	39	39	38	19	56	34	29	28	41	524

V問4 次の窓口や学生サービス担当について、あなたの満足度を教えてください。(1つ回答)

⑤ 学生相談室(カウンセラー)の対応

回答項目	地域創生学部				生物資源科学部			保健福祉学部					全学	
	地域創生(文)	地域創生(産)	地域創生(健)	地域創生(選)	地域資源開発	生命環境(生)	生命環境(環)	生命環境(選)	保健福祉(看)	保健福祉(理)	保健福祉(作)	保健福祉(コ)		保健福祉(人)
1. 満足	23.0	18.4	10.5	3.8	20.5	7.7	10.5	15.8	16.1	26.5	17.2	7.1	26.8	16.6
2. どちらかといえば満足	32.8	32.9	23.7	38.5	38.5	33.3	28.9	42.1	25.0	17.6	31.0	28.6	31.7	30.7
3. どちらかといえば不満	—	—	2.6	—	—	2.6	—	10.5	—	—	—	3.6	—	1.0
4. 不満	—	—	—	—	—	—	—	—	—	—	—	—	—	—
5. 利用したことがない	44.3	48.7	60.5	57.7	41.0	56.4	60.5	31.6	58.9	55.9	48.3	60.7	41.5	51.3
無回答	—	—	2.6	—	—	—	—	—	—	—	3.4	—	—	0.4
回答者数	61	76	38	26	39	39	38	19	56	34	29	28	41	524

V問4 次の窓口や学生サービス担当について、あなたの満足度を教えてください。(1つ回答)

⑥ 保健室の対応

回答項目	地域創生学部				生物資源科学部			保健福祉学部					全学	
	地域創生(文)	地域創生(産)	地域創生(健)	地域創生(選)	地域資源開発	生命環境(生)	生命環境(環)	生命環境(選)	保健福祉(看)	保健福祉(理)	保健福祉(作)	保健福祉(コ)		保健福祉(人)
1. 満足	26.2	17.1	10.5	7.7	20.5	20.5	21.1	26.3	17.9	26.5	20.7	14.3	26.8	19.8
2. どちらかといえば満足	29.5	34.2	26.3	38.5	35.9	25.6	28.9	36.8	21.4	14.7	27.6	25.0	34.1	29.0
3. どちらかといえば不満	—	1.3	2.6	—	—	2.6	—	—	—	2.9	—	—	—	0.8
4. 不満	—	—	—	—	—	—	—	—	—	—	—	—	—	—
5. 利用したことがない	42.6	47.4	57.9	53.8	43.6	51.3	50.0	36.8	60.7	55.9	51.7	60.7	39.0	50.0
無回答	1.6	—	2.6	—	—	—	—	—	—	—	—	—	—	0.4
回答者数	61	76	38	26	39	39	38	19	56	34	29	28	41	524

V問4 次の窓口や学生サービス担当について、あなたの満足度を教えてください。(1つ回答)

⑦ 教員のオフィスアワーの対応

回答項目	地域創生学部				生物資源科学部			保健福祉学部					全学	
	地域創生(文)	地域創生(産)	地域創生(健)	地域創生(選)	地域資源開発	生命環境(生)	生命環境(環)	生命環境(選)	保健福祉(看)	保健福祉(理)	保健福祉(作)	保健福祉(コ)		保健福祉(人)
1. 満足	27.9	18.4	26.3	19.2	28.2	5.1	10.5	10.5	21.4	26.5	24.1	10.7	31.7	20.8
2. どちらかといえば満足	34.4	38.2	28.9	38.5	38.5	35.9	34.2	57.9	28.6	23.5	37.9	32.1	29.3	34.4
3. どちらかといえば不満	1.6	1.3	—	—	2.6	5.1	—	—	—	—	—	—	—	1.0
4. 不満	—	—	—	—	—	—	—	—	—	—	—	—	—	—
5. 利用したことがない	36.1	42.1	44.7	42.3	30.8	53.8	55.3	31.6	50.0	50.0	37.9	57.1	39.0	43.9
無回答	—	—	—	—	—	—	—	—	—	—	—	—	—	—
回答者数	61	76	38	26	39	39	38	19	56	34	29	28	41	524